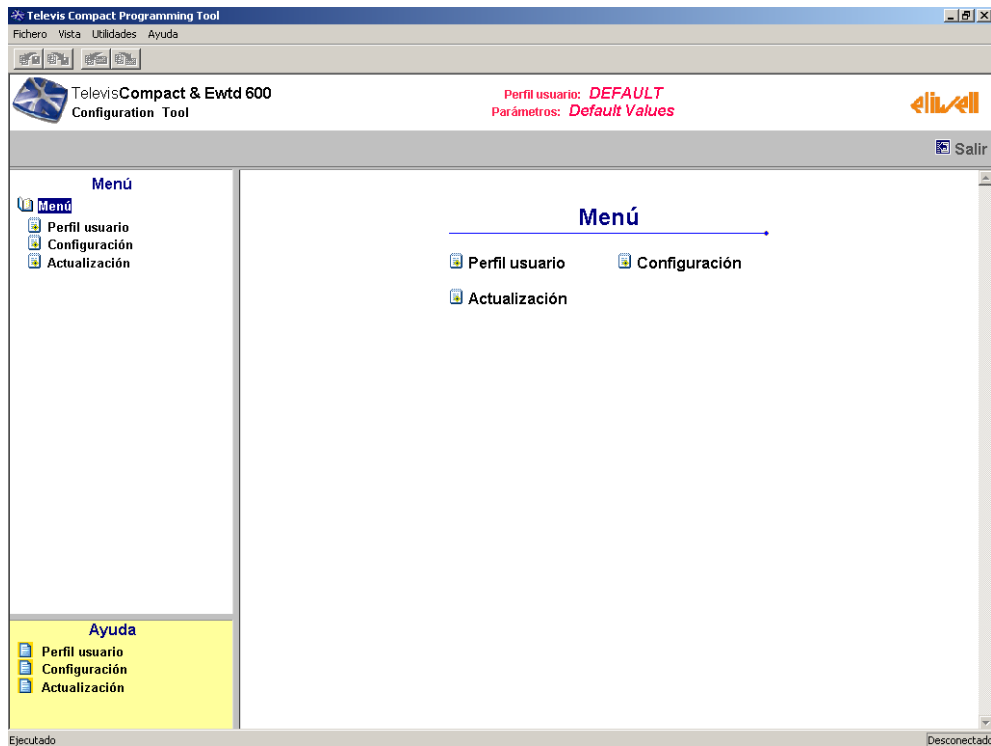
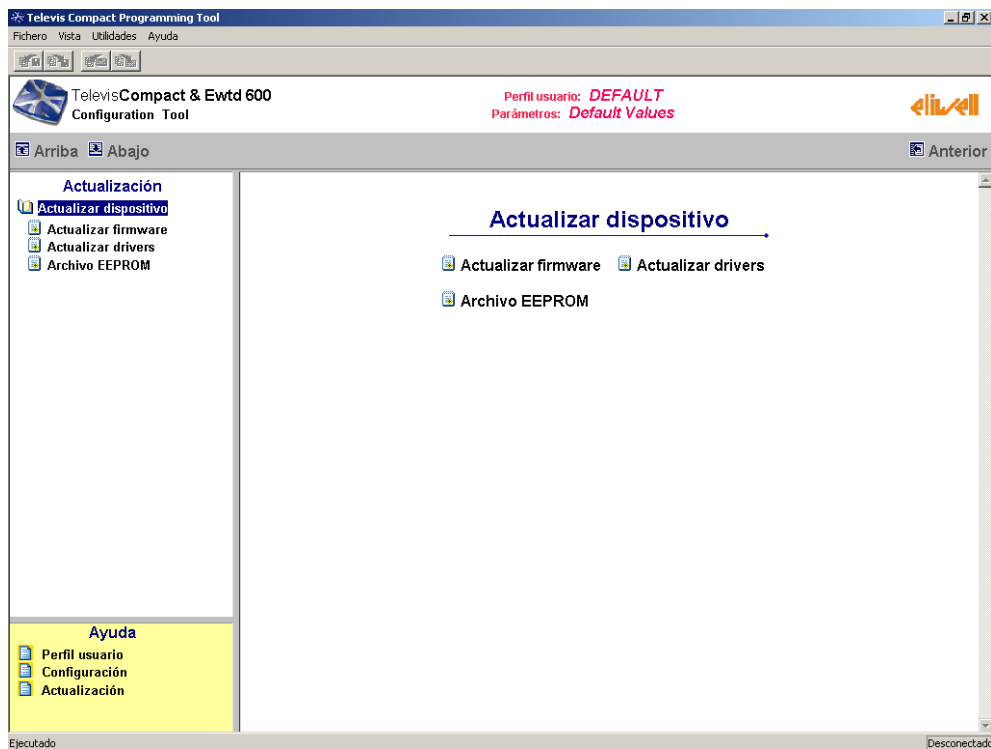


Una vez conectado (ver documento “Conectar con la compac.doc”), desde el menú principal pulsar “Actualización”.



En la pantalla de “Actualización” saldrá tres opciones:

- 1) Actualizar firmware
- 2) Actualizar eeprom
- 3) Actualizar drivers



## Actualización firmware

Si pulsas sobre esta acción se podrá cambiar el firmware de la compac siempre que el programa tenga un firmware superior a la que lleva la compac.

La ruta donde tiene los firmware es c:\archivos de programa\eliwell\tcompac\resources  
Dentro de esta carpeta hay diversas carpetas cada una con un firmware.

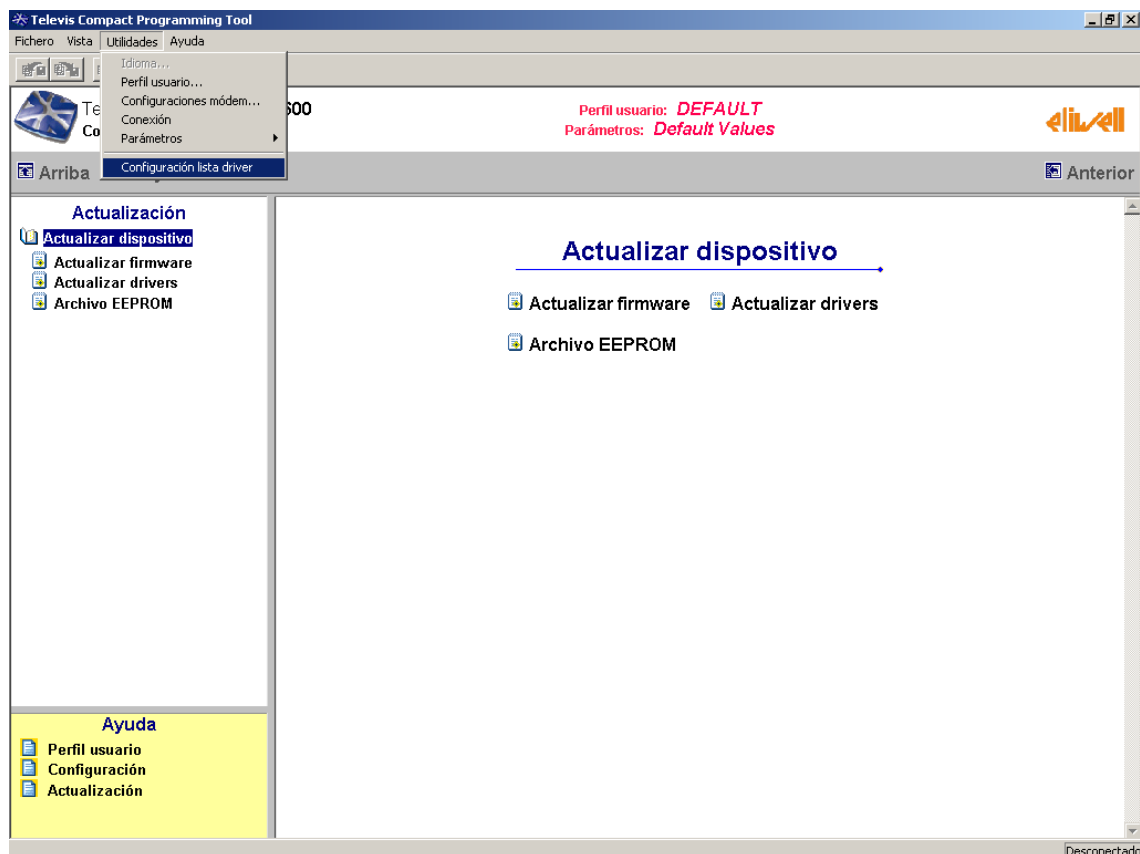
NOTA: en la carpeta resources del cd viene todas las versiones , solo tienes que sustituir la carpeta resources del ordenador por el que tiene el cd..

## Actualización eeprom

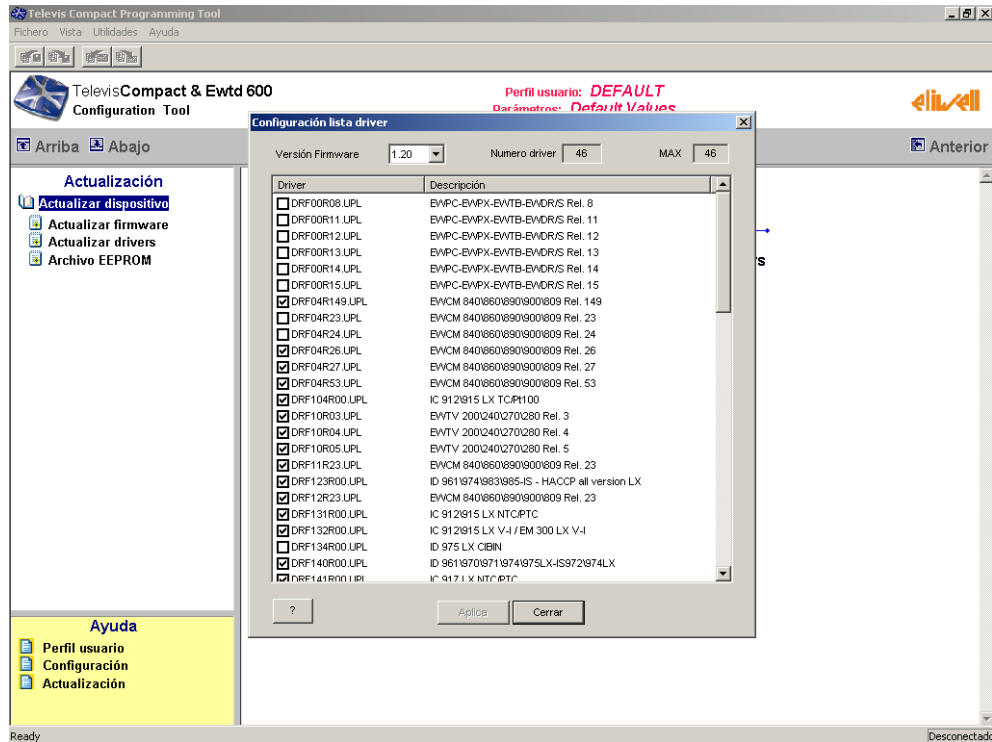
Si pulsas sobre esta acción se borrara todos los cambios que hayas escrito en la compac y la dejara como la tiene por defecto en fabrica.

## Actualización drivers

Antes de pulsar esta acción primero se debe de seleccionar los drivers que queremos insertar en la compac. Tendremos que pulsar el menú Utilidades—> configuración lista driver



Una vez pulsado te saldrá una ventana donde elegirás el firmware que deseas modificar los drivers y después deberás seleccionar los drivers que deseas para la compac. Solo podrás seleccionar un máximo de 46 drivers, si eliges mas te saldrá un mensaje de error.



Cuando hayamos terminado de seleccionar los drivers le daremos de “Aplicar” para realizar los cambios y después a “Cerrar” para cerrar la ventana.

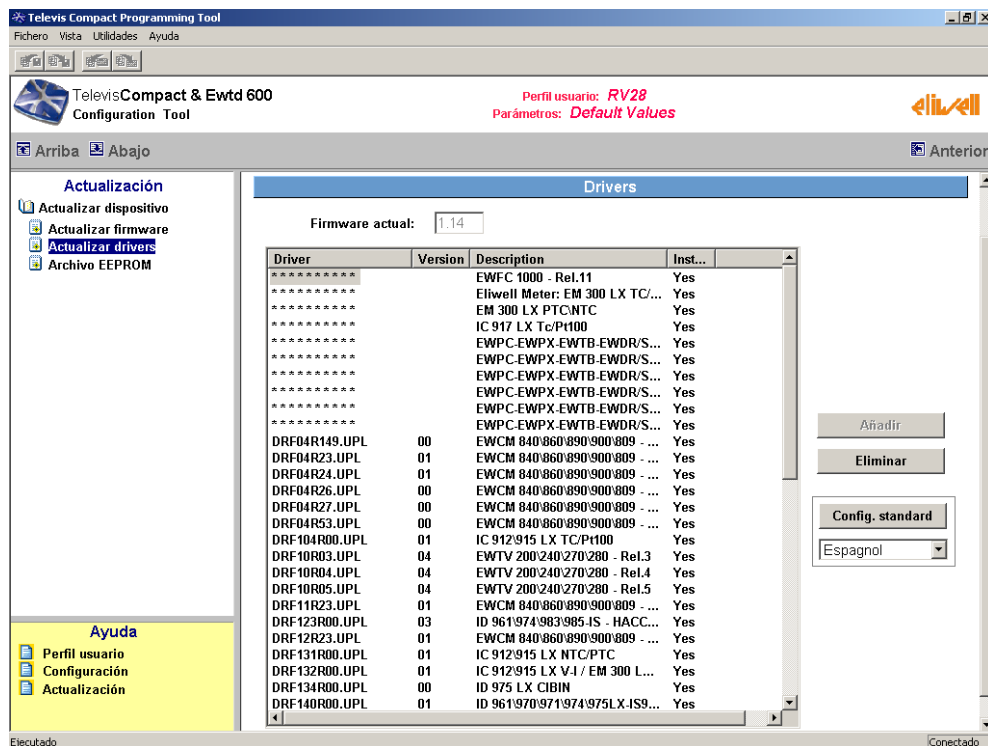
## **NOTA**

En el caso de que no dispongas del driver en la lista deberás salir de la lista de drivers, e insertar manualmente el driver. Es decir, copiar el archivo del driver (“archivo\_driver.edr”) y copiarlo a

**C:\Archivos de programa\Eliwell\TCompact\Resources\FWRelease\_128\_2.01\Driver\All**

Cuando lo tengas copiado vuelves al programa “Configuration Tool” y vuelves a entrar a “configuración lista drivers” en el menú “utilidades”. Deberá aparecer y ya lo podrás seleccionar.

Cuando terminemos con esto podremos ir a la opción de “Actualización drivers” y te saldrá esta ventana:



Aquí tendrás dos opciones:

- 1) Si tienes suficiente espacio para drivers en la compact, selecciona el archivo y le das al botón de “Añadir” (Recuerda que la compac solo puede contener 46 drivers y el botón de borrar no elimina completamente el driver de la compac)
- 2) En el caso de que tengas los 46 drivers metidos tendremos que utilizar el otro metodo. Solo tendremos que darle al botón “Conf. Standard” con el idioma “Español” y empezara a actualizarse. Este proceso suele tardar asi que no hay que preocuparse ya que inserta todos los drivers que has seleccionado anteriormente.