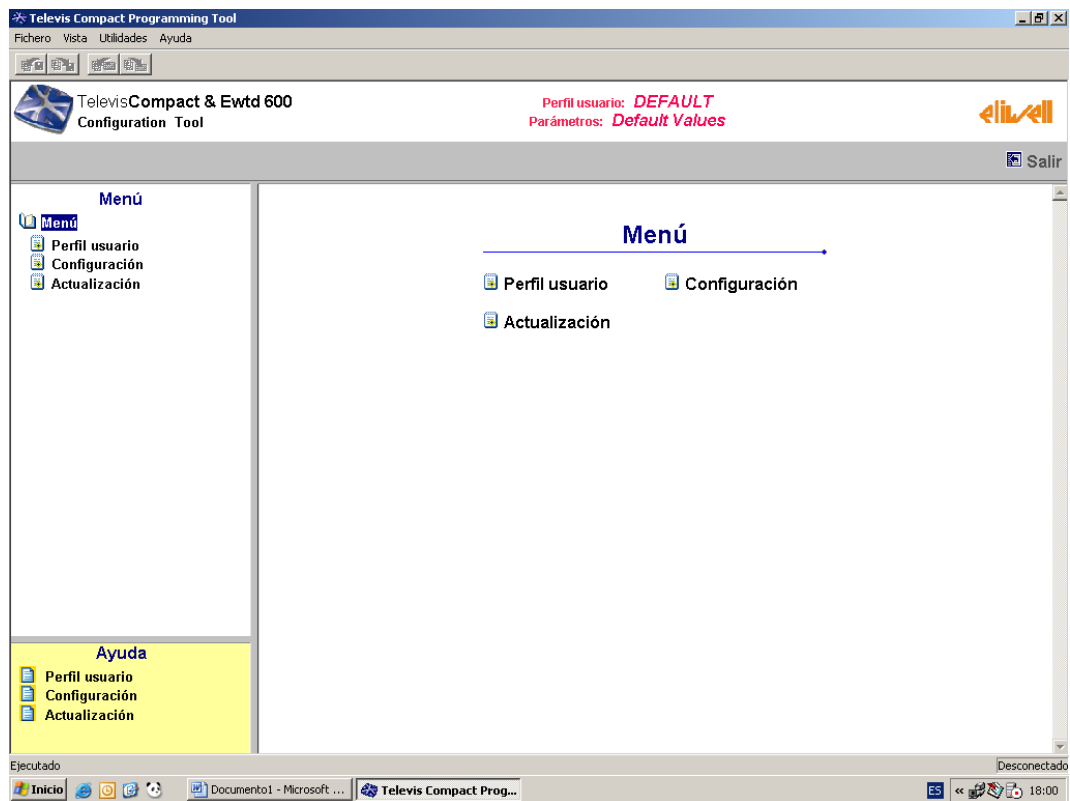
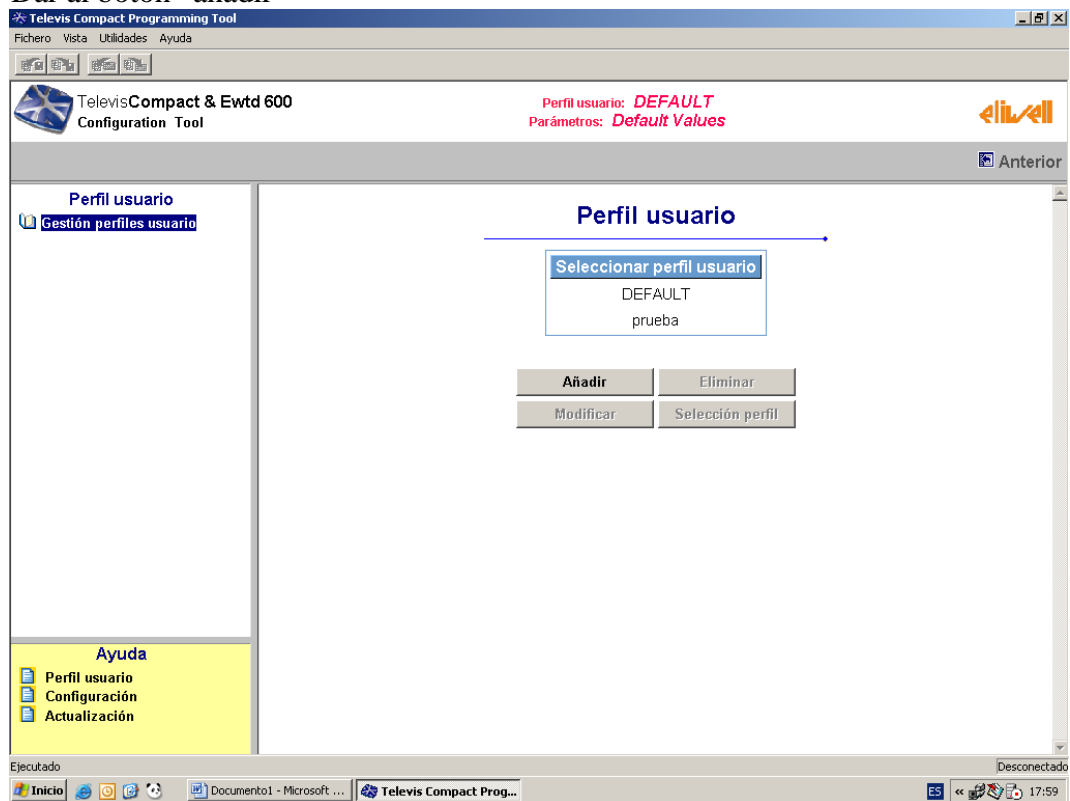


- 1) Abrir el configuration tool: Usuario→ Administrador , Password→ (todos espacios)
- 2) Ir a perfil de usuario



- 3) Dar al botón “añadir “

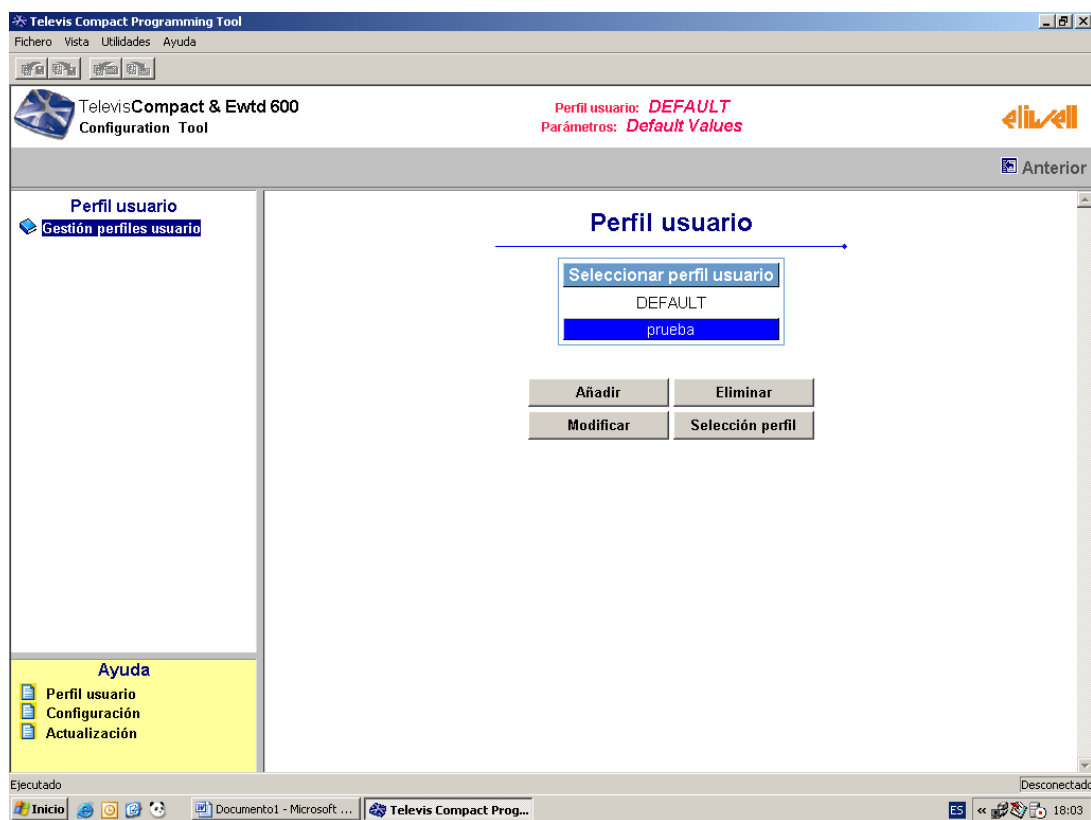


4) Rellenar los cuadros correspondientes

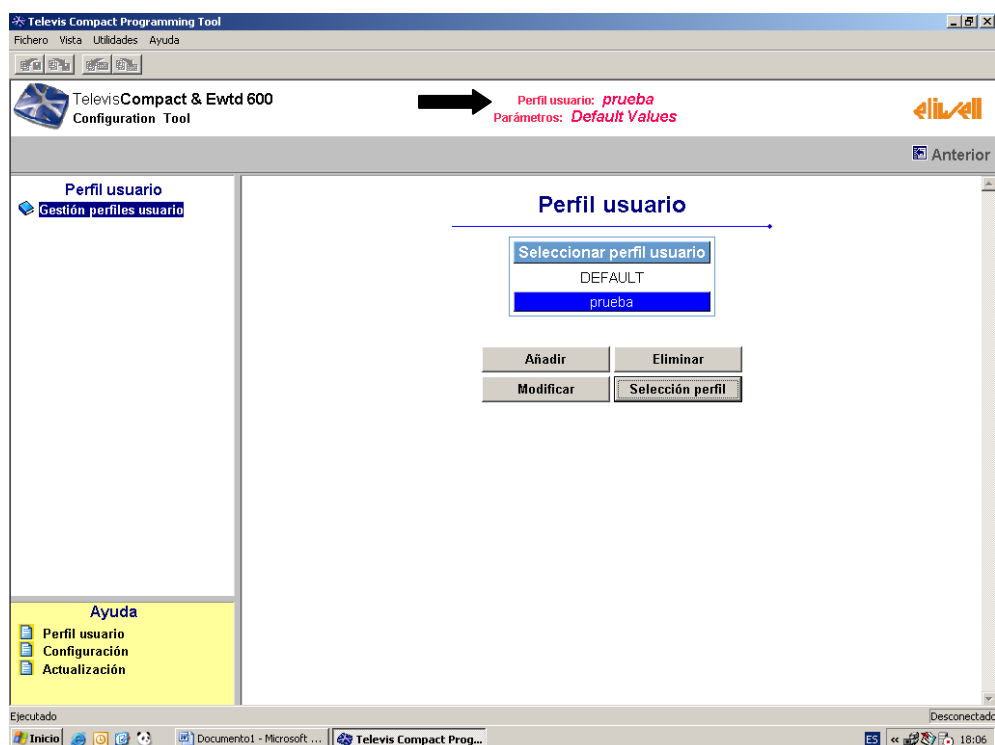
The screenshot shows the 'Televis Compact Programming Tool' window. The title bar includes 'Fichero', 'Vista', 'Utilidades', and 'Ayuda'. The main area is titled 'Televis Compact & Ewtd 600 Configuration Tool'. In the top right, it says 'Perfil usuario: DEFAULT' and 'Parámetros: Default Values'. On the left, there is a sidebar with 'Perfil usuario' and 'Gestión perfiles usuario'. The main content area is titled 'Añadir' and contains several form sections: 'Perfil usuario' with fields for 'Nombre', 'Sociedad', 'Dirección', and 'Dispositivo' (set to 'EWTD 600' with an 'Activo' checkbox); 'Dispositivo' with 'ID conexion' and 'Contraseña conex.'; 'Centro de asistencia' with 'Nombre' and 'Contraseña'; and 'Conexión' with 'Tipo de conexión' (radio buttons for 'Directa (RS-232)' and 'Módem') and 'Propiedades conexión directa' with 'Com' (set to 'COM1') and 'Baud Rate' (set to '38400'). At the bottom are 'Guardar' and 'Anular' buttons. The taskbar at the bottom shows 'Ejecutado', 'Inicio', and several open applications including 'Adobe Acrobat 8.1.2 Pro...', 'Documento1 - Microsoft ...', and 'Televis Compact Prog...'. The system clock shows '17:49'.

- 5) Poner un nombre, una sociedad y si se quiere una dirección. En el dispositivo seleccionar COMPACT 60.
- 6) En id conexión poner lo que pone la compac en el menú 8.configuración→6. id conexión (tal como esta escrita en mayúsculas y minúsculas)
- 7) En contraseña de conexión poner lo que pone la compac en el menú 8.configuración→7 contraseña conexión (tal como esta escrita en mayúsculas y minúsculas)
- 8) En el centro de asistencia :
Nombre: insertar lo que hay en la compac en el menú 3.centro de asistencia→centro 1→Nombre (tal como esta escrita en mayúsculas y minúsculas)
Contraseña: insertar lo que hay en la compac en el menú 3.centro de asistencia→centro 1→Contraseña (tal como esta escrita en mayúsculas y minúsculas)
- 9) En el tipo de conexión seleccionar → directa (rs-232)
- 10) En las propiedades de conexión directa poner:
COM: seleccionar el puerto com con el que se va a conectar
Baud Rate: seleccionar la velocidad 38400
- 11) Guardar cambios

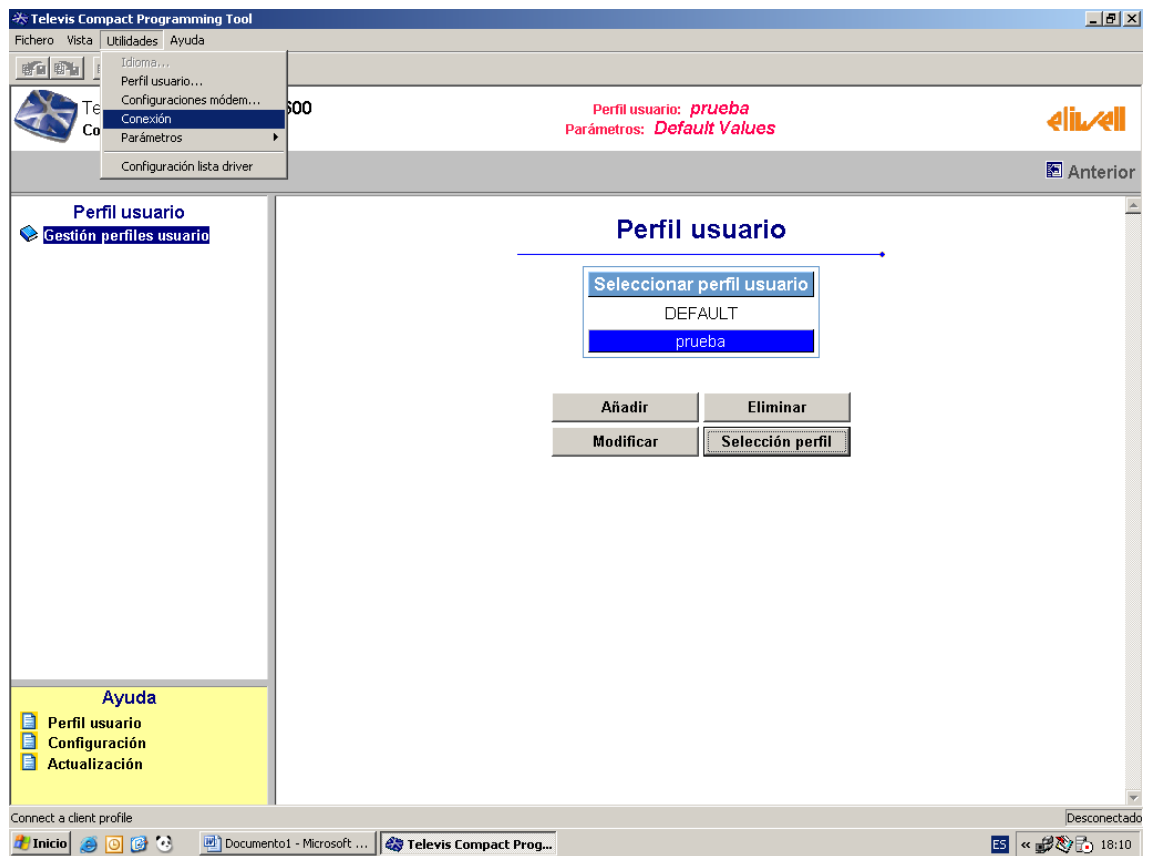
- 12) Al salir seleccionar con el ratón el perfil deseado y darle al botón “selección perfil”



- 13) En la parte de arriba de la pantalla habra cambiado el perfil de usuario Default por el que hayas seleccionado



14) Ir al menú utilidades y seleccionar el submenú conexión.



15) Si se conecta bien en la parte de la esquina inferior derecha debe aparecer conectado y ya se puede trabajar.