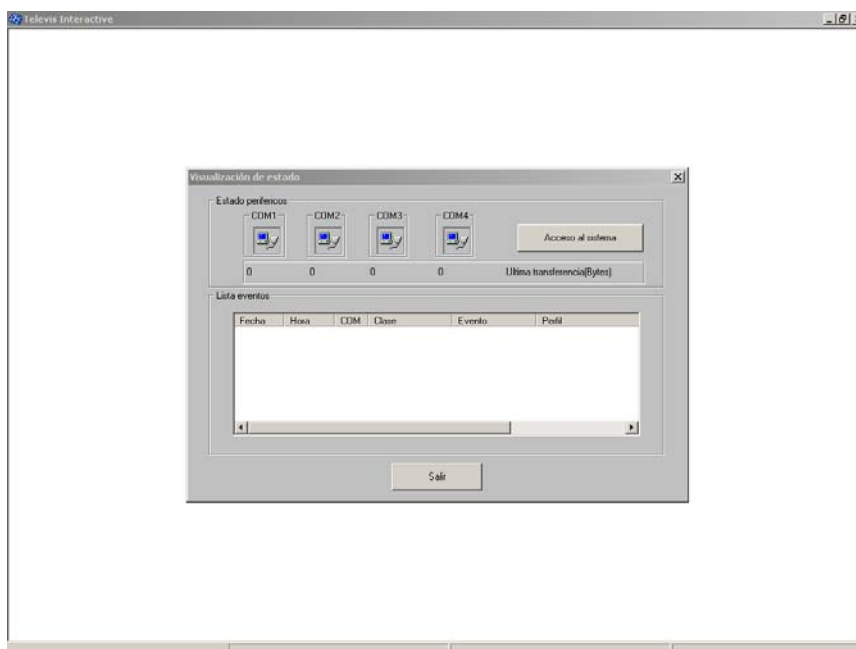
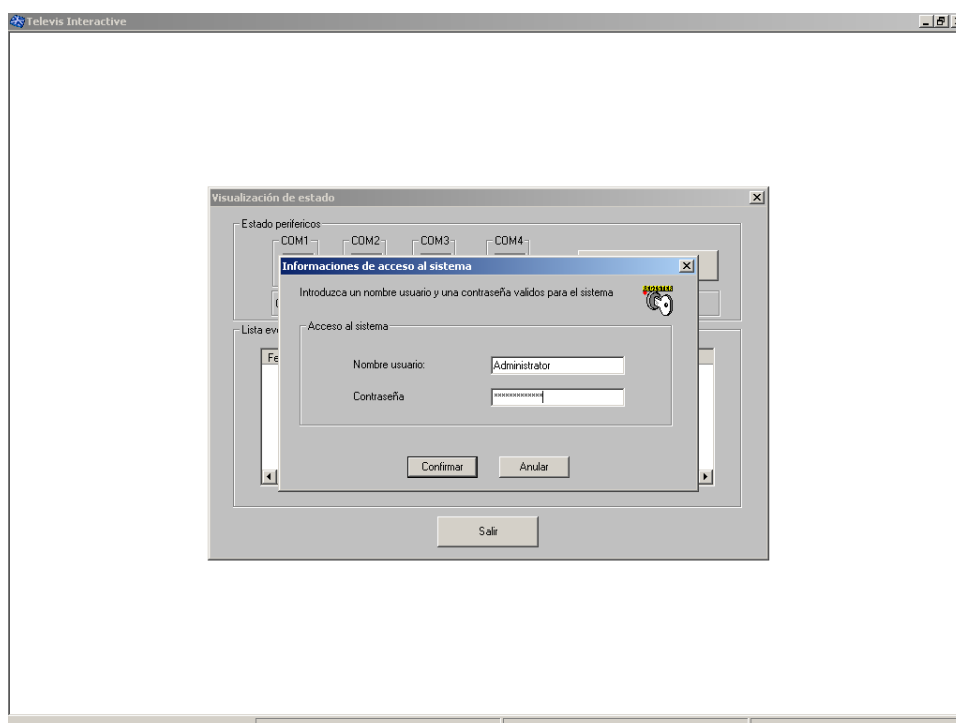


Lo primero que debemos hacer para conectar la compac es, claramente, ejecutar el programa **Televis Interactive**.

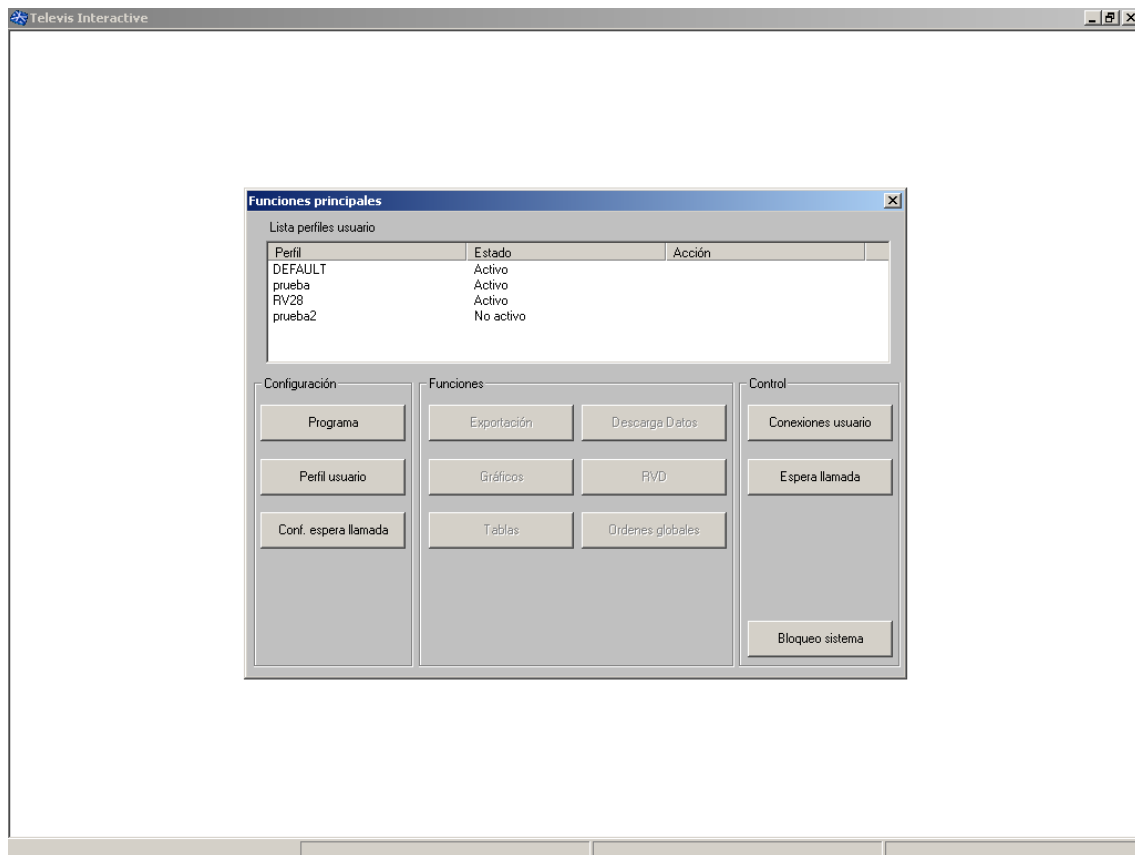


Si los puertos com están como en la fotografía es que están todos operativos, si alguno estuviera con una cruz en rojo no se podría utilizar y si estuviera en verde, es que se esta utilizando por el programa.

La siguiente acción es entrar en el programa y lo haremos a partir del botón “Acceso al sistema”, en este momento te pedirá usuario y password, los cuales son, “Administrador” como usuario y en el password hay que poner todo espacios (hasta que se termine el campo).



Cuando la hayas insertado todo correctamente se le da a confirmar y entraras en el programa.



Desde esta ventana ya accedes a todos los lados.

El programa tiene 4 zonas diferenciadas: la lista de perfiles usuario (parte de arriba), Configuración (parte inferior izquierda), Funciones (parte inferior central) y Control (parte inferior derecha)

Lista perfiles usuario

Aparecen las plantas que tienes creadas y te dicen si están activas o inactivas para poderte conectar

Configuración

Aquí es donde podremos crear las plantas y donde esta la configuración del programa, como contraseñas, información del sistema y configuración de los puertos com.

Funciones

Esto estará siempre en gris y se activaran cuando estés conectado a una planta y la tengas seleccionada en la “lista de perfiles usuario”

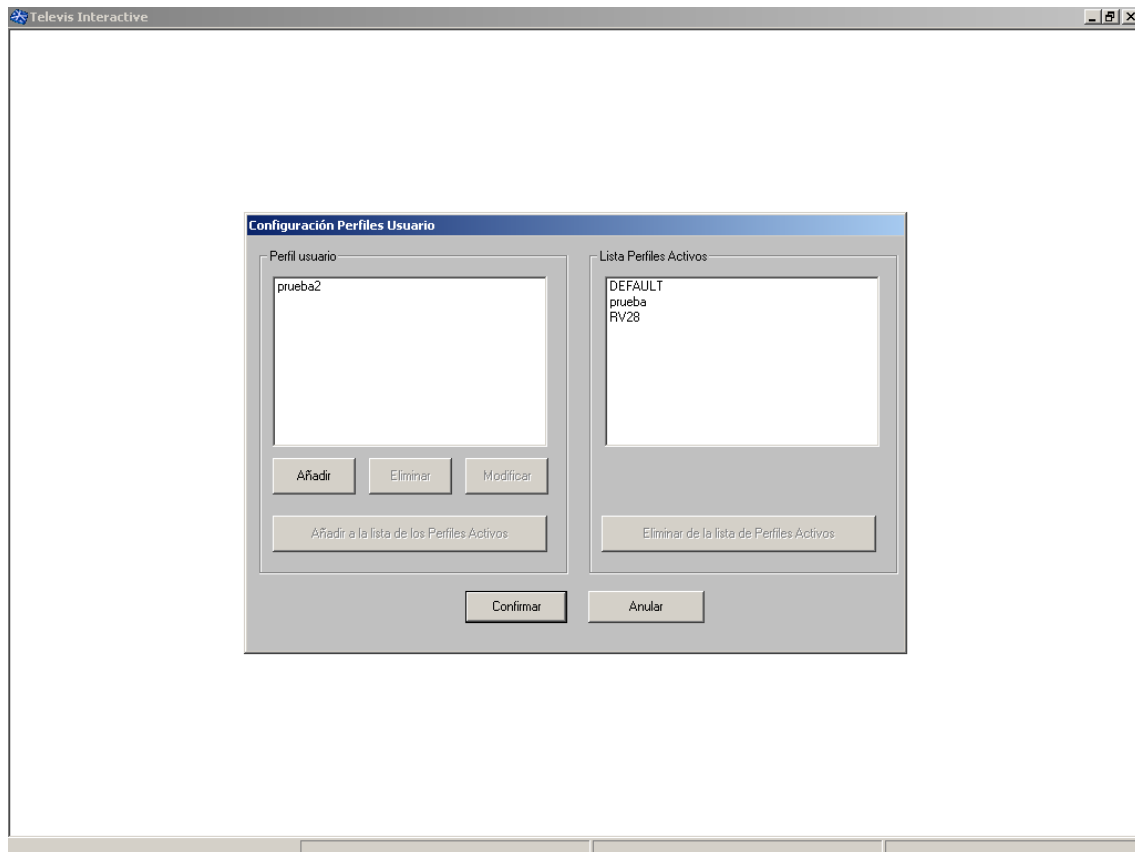
Aquí es donde podrás hacer descarga de datos y con ellos hacer graficas, tablas, etc.. También tienes la opción de RVD (Real Virtual Device: Control remoto virtual real de los aparatos) y otras ordenes.

Control

Desde esta opción tendremos la conexión de las plantas y el control de los puertos Com.

¿COMO CONECTAR CON UN PERFIL?

Lo primero que haremos es crear el perfil al que nos vamos a conectar. Para realizar este paso iremos a la parte de “Configuración” y le daremos al botón de “Perfil de Usuario”.

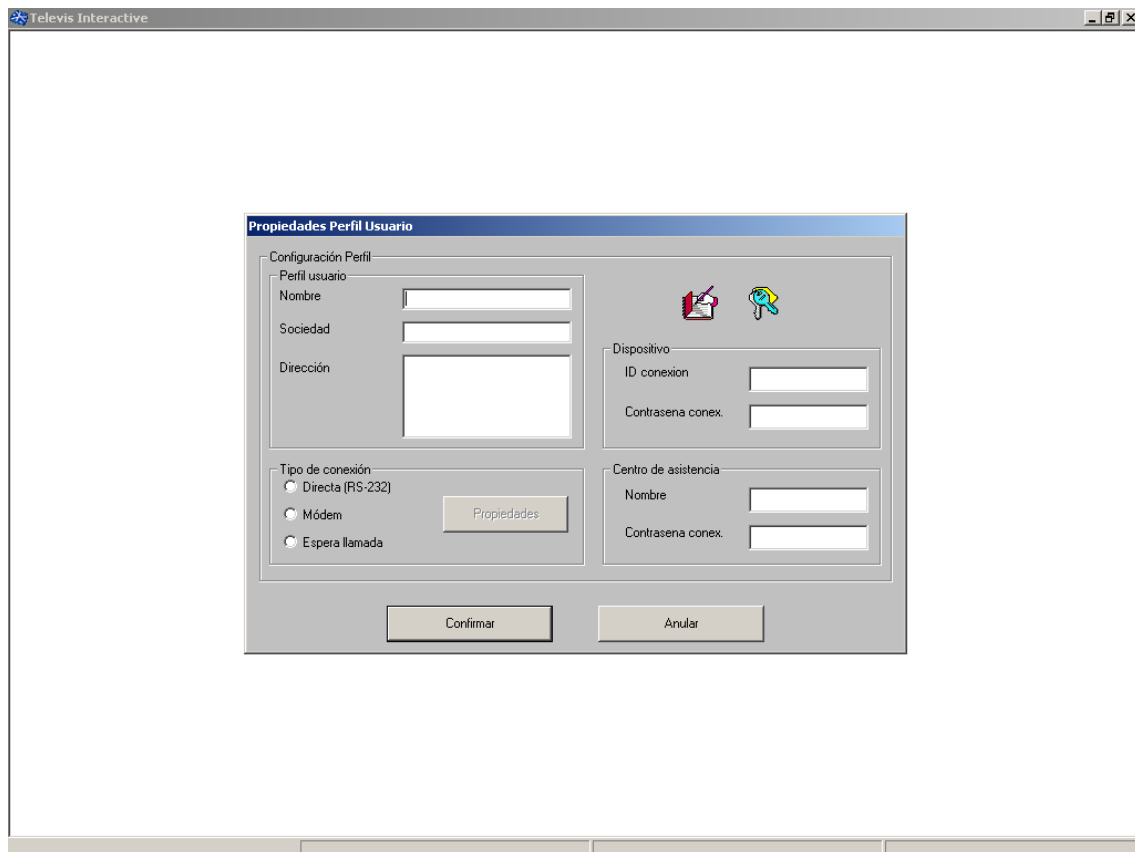


Vemos que se compone de dos partes: Perfil usuario y Lista Perfiles Activos.

El primero es donde van a aparecer todos los perfiles cuando los creamos y los perfiles que no van a estar activos, por lo tanto no se podrán conectar.

El segundo, van a estar los perfiles que van a estar activos y por lo tanto podremos conectarnos.

Lo siguiente, le damos al botón “Añadir”.



Aquí le deberemos de poner un nombre, sociedad y dirección (sin dejar ninguno vacío).

En la parte derecha tendremos que poner las opciones que nos piden.

Dispositivo:

ID conexión: tendremos que poner lo que hay en el menú 8.6 de la compac

Contraseña conex. : tendremos que poner lo que hay en el menú 8.7 de la compac

Centro de asistencia:

Nombre: tendremos que poner lo que hay en el menú 8.3.1 de la compac

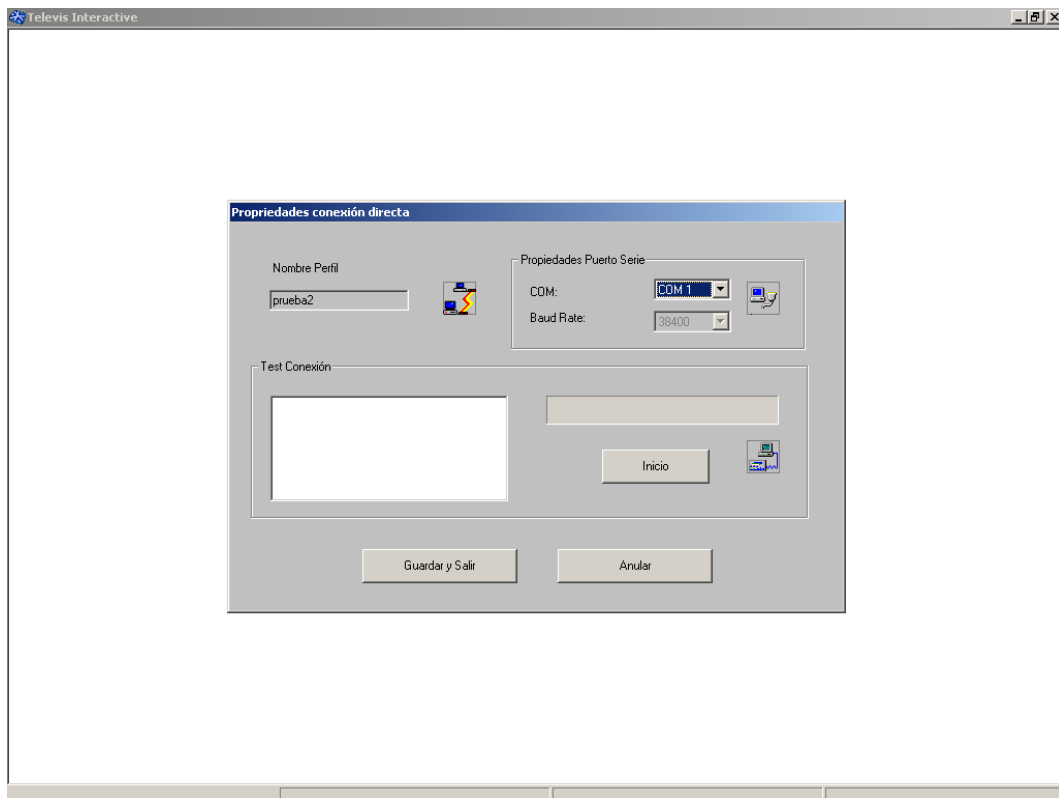
Contraseña conex. : tendremos que poner lo que hay en el menú 8.3.1 de la compac y después utilizando las flechas hasta que salga contraseña.

En el “Tipo de conexión” tenemos tres opciones, donde se utilizan solo las 2 primeras: Directa (RS-232) y Módem. Cuando se haya seleccionado una hay que darle al botón de “Propiedades”

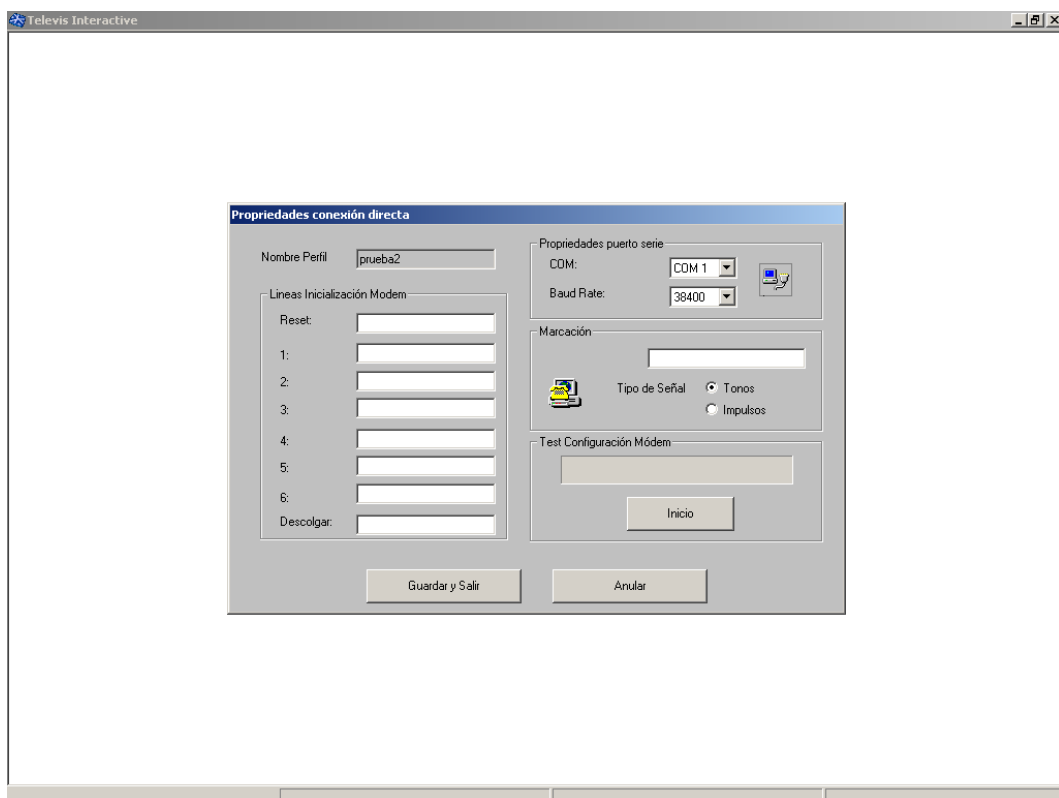
Directa (rs-232)

Aquí configuraremos el puerto Com en el cual esta conectada la compac con el ordenador y le daremos a guardar. Todo lo demás esta deshabilitado.

NOTA: le puedes dar también al botón “Inicio” para ver si realmente tienes conexión por ese puerto a la compac.



Módem



Como podéis comprobar aquí ya esta todo habilitado y por tanto hay que configurarlo.

Primero, seleccionamos el puerto Com donde esta el módem y la velocidad a la que se va a conectar:

Módem Gsm (19200 por defecto, sino probar a 9600)

Módem Analógico (57600, o en su defecto 38400)

Conexión módem por el programa Com-IP (conexión Com como si fuera red local o Internet a 38400)

Lo segundo, tendremos que poner la marcación.

Módem Gsm (el numero de la tarjeta del módem gsm de destino).

Módem Analógico a Módem Gsm (pedir número de datos para fax a su centro de servicio de teléfono y ponerlo en marcación)

Módem Analógico (poner el numero de teléfono del módem de destino)

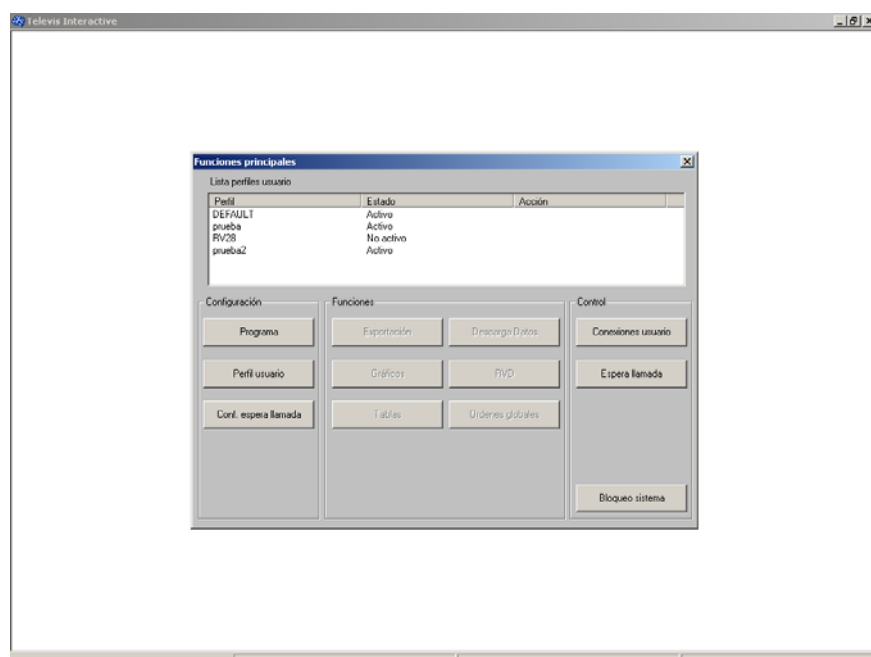
Conexión módem por el programa Com-IP (conexión Com como si fuera red local o Internet) deberás poner la dirección IP correspondiente al router (Internet) o la IP del ordenador (red local) y entre corchetes poner el puerto que vas a utilizar (7001 por defecto)

NOTA: le puedes dar también al botón “Inicio” para ver si realmente tienes conexión por ese puerto a la compac.

En cualquier de las 2 opciones tendrás que pulsar “Guardar y Salir” y volver a darle al “Confirmar” para terminar de crear el perfil.

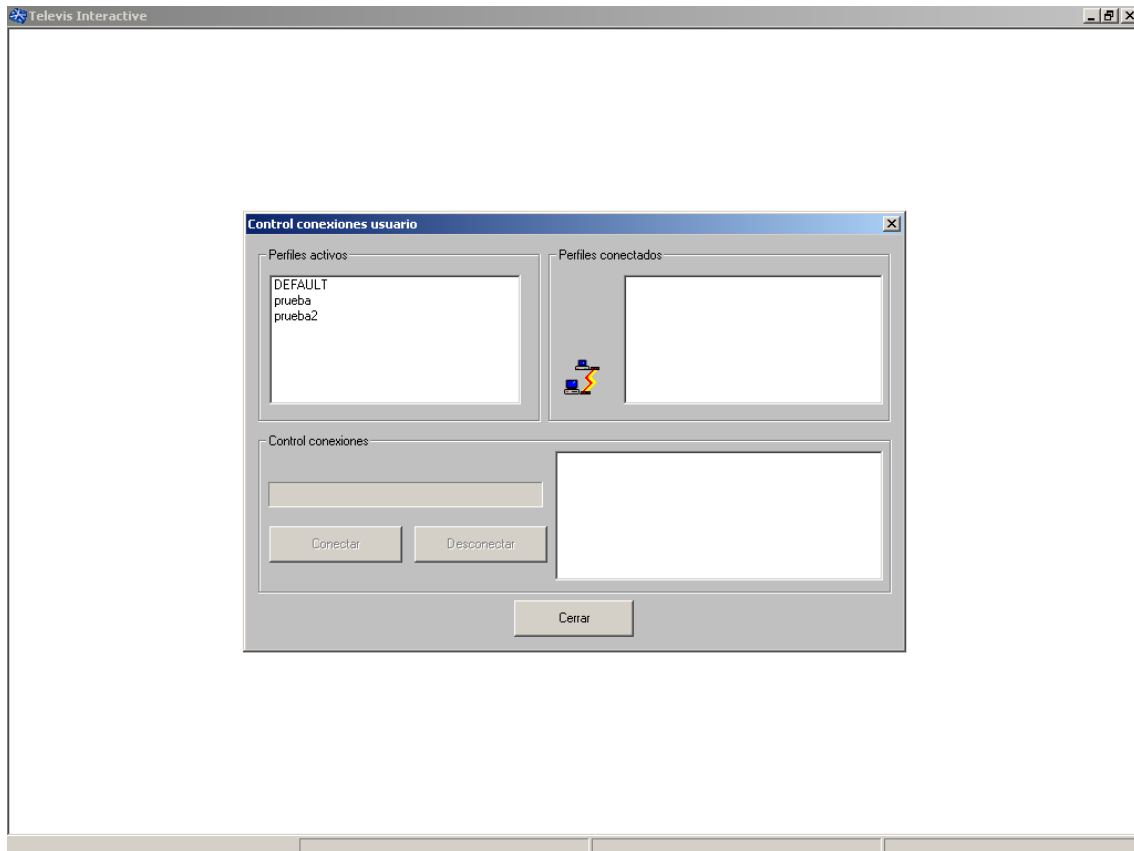
Cuando tengas creado el perfil te aparecerá en el “listado de perfiles usuario”, mediante la tecla “Añadir a perfiles activos” lo pasas a perfiles activos para poder hacer después la conexión. Si se queda en “listado de perfiles usuario” no se podrá conectar.

Cuando hayas terminado de realizar todo estos pasos le das a “Confirmar” y volverás a la pagina principal.



Ahora que ya hemos creado el perfil al que nos queremos conectar, tendremos que realizar dicha conexión.

Vamos a la parte de “Control” y le damos al botón “Conexiones de usuario”.



En el cuadro de “Perfiles Activos” solo aparecerán, como dice el cuadro, los que están en activos.

NOTA: Sino te aparece el perfil que has creado verifica que en “Perfiles de usuario” lo hayas pasado a “Perfiles Activos”

Selecciona el perfil que desees conectar y entonces se activara el botón “Conectar”. Al pulsarlo empezara a hacer la conexión y te aparecerán mensajes en el cuadro de al lado de los botones según se proceda bien o mal la conexión.

NOTA: Si no se conecta, verifica el perfil de usuario y su tipo de conexión (si tiene línea o no, si la compac esta encendida, etc....)

Cuando la tengas conectada solo tienes que darle al botón de “Cerrar” y volveras a la pantalla principal.

Solo queda seleccionar el perfil que te has conectado en la “Lista de perfiles usuarios” y se activaran los botones de “Funciones” para poder trabajar con esa compac.

NOTA: Acordarse de desconectar el perfil cuando quieras salir del programa.

¿COMO DESCONECTAR UN PERFIL?

Solo tienes que volver a entrar en la parte de “Control” y pulsamos el botón de “Conexiones de usuario” y seleccionamos el perfil en el cuadro de “Perfiles conectados” y se activara el botón de “Desconectar”. Al pulsarlo se desconectara el perfil.

¿COMO SALIR DEL PROGRAMA?

En la pantalla principal se debe de pulsar el botón de “Bloqueo de Sistema” en la parte de “Control” y saldrá a la pantalla de inicio del programa.

Lo siguiente será pulsar el botón “Salir” y te volverá a pedir usuario y contraseña que serán las mismas que al entrar.