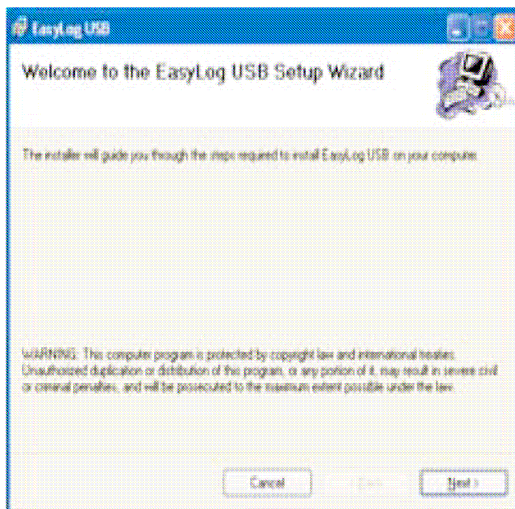
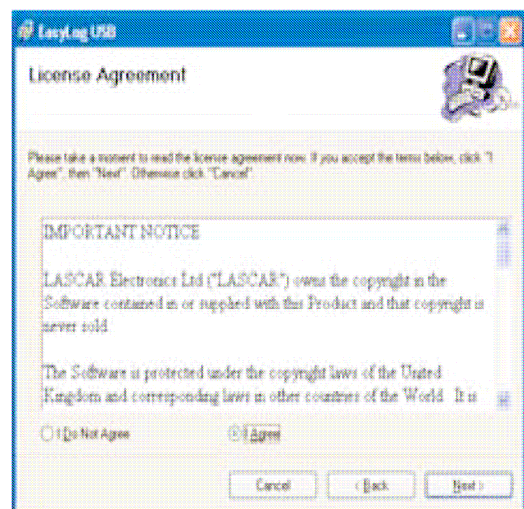


INSTALACIÓN DEL SOFTWARE DE CONFIGURACION

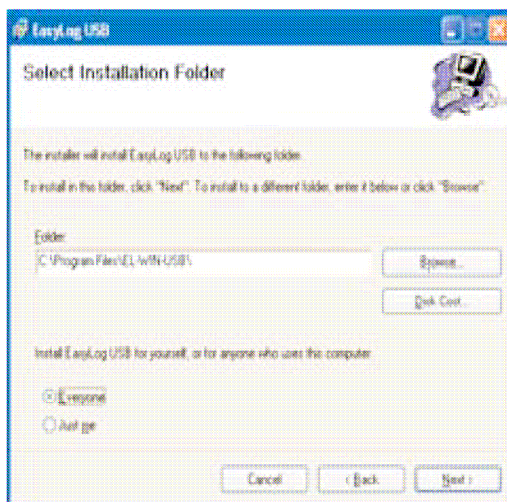
NOTA - las ilustraciones que aparecen en la primera página de la guía están tomadas de Windows™ XP. Si usted instala sobre Windows™ 98 o 2000, las pantallas pueden tener un aspecto ligeramente diferente, aunque el contenido será el mismo



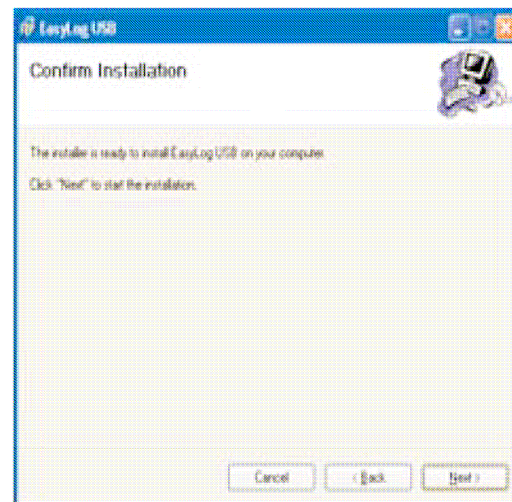
1. Inserte el CD con el software de configuración en la unidad de CD-ROM de su ordenador. Si el CD no se ejecuta automáticamente, haga clic en **"Start"**, **"Run"**, escriba **"D:\autorun.exe"** y haga clic en **"OK"**.



2. Seleccione **"I Agree"** y haga clic en **"Next"**.

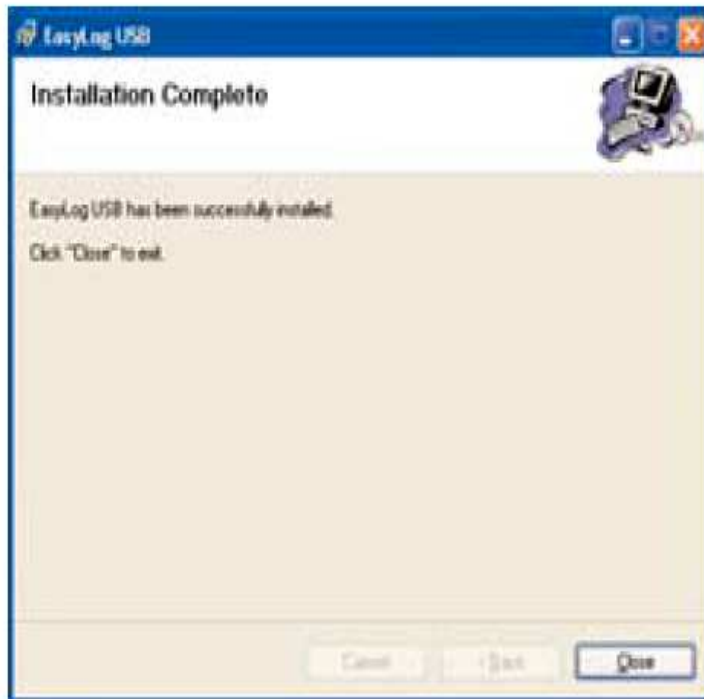


3. haga clic en **"Siguiente"**.



4. Haga clic en **"Siguiente"** para iniciar la instalación.

NOTA - se mostrará una barra de progreso durante la instalación.



5. Haga clic en “**Close**”. Se colocará un icono en su escritorio.

6. Usted ha instalado con éxito el software de configuración.

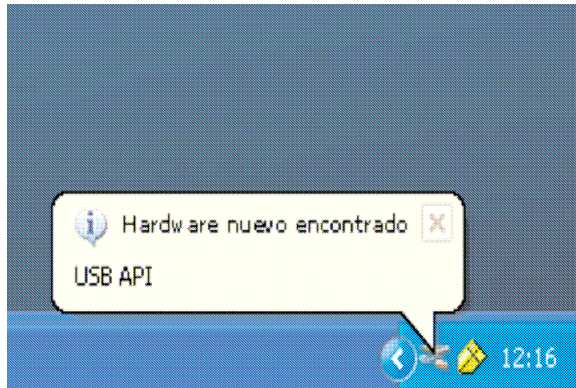
Ahora debe instalar el controlador de hardware USB, para ello es muy importante:

- **Que la batería este instalada en el registrador**
- **Que el CD de instalación este dentro de su disquetera**
- **Introducir el Registrador en un puerto USB del Pc**

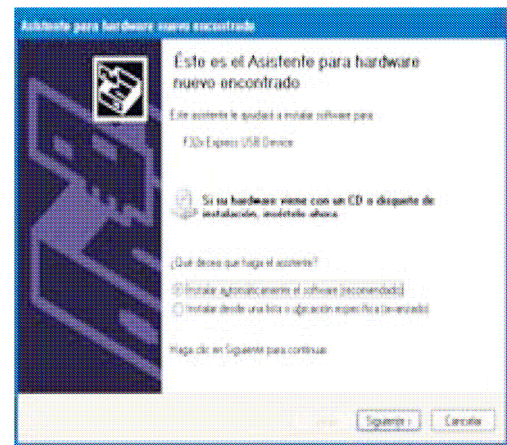
Hecho esto, seguiremos los pasos que se incluyen en la hoja siguiente en función del sistema operativo que usted disponga en su PC.

INSTALACIÓN DE CONTROLADORES USB PARA WINDOWS XP

NOTA - asegúrese de que el CD del registrador está en la unidad de CD-ROM durante toda la instalación.

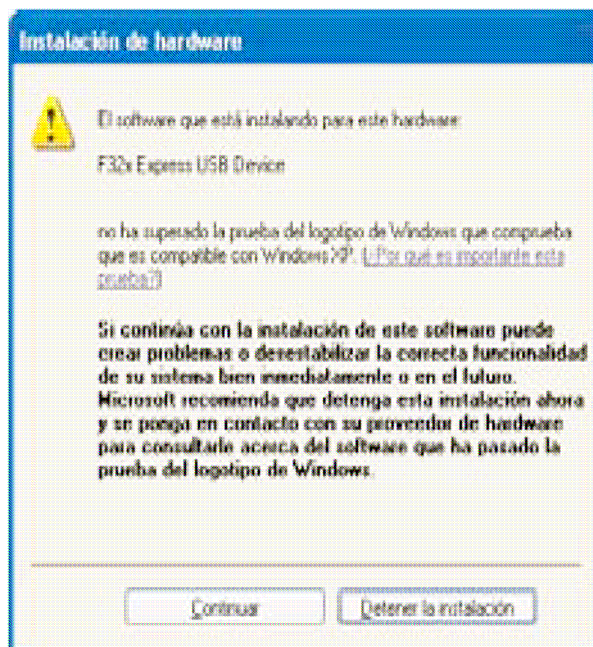


1. Introduzca el registrador de datos en el puerto USB del ordenador. Deben aparecer automáticamente las siguientes pantallas. Windows™ XP se refiere al registrador como “**USB API**” y “**F32x Express USB Device**” hasta el final de esta instalación.

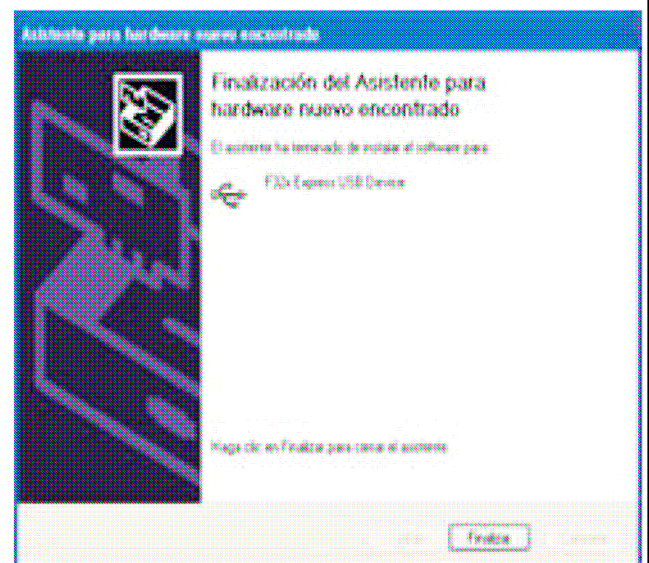


2. Asegúrese de que el CD-ROM está en la unidad de CD. Seleccione “**Instalar automáticamente el software (Recomendado)**”, luego haga clic en “**Siguiente**”.

NOTA - aparece una pantalla que muestra la copia de archivos a su ordenador.



3. Si aparece esta ventana, haga clic en “**Continuar**”. **NOTA** - *ésta es una característica de Windows™ XP. La selección de “Continuar” no causará ningún cambio/efecto negativo en su ordenador.*



4. La instalación se ha completado; haga clic en “**Finish**”.

INSTALACIÓN DE CONTROLADORES USB PARA WINDOWS 2000

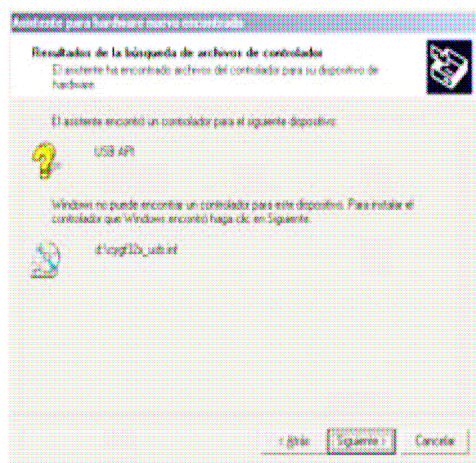
NOTA - asegúrese de que el CD del registrador está en la unidad de CD-ROM durante toda la instalación



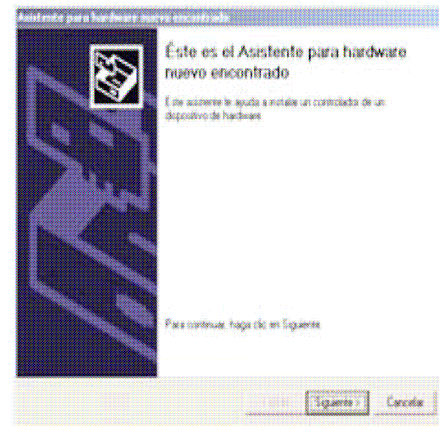
1. Introduzca el registrador de datos en el puerto USB del ordenador. Deben aparecer automáticamente las siguientes pantallas. WindowsTM 2000 se refiere al registrador como “USB API” hasta el final de esta instalación.



3. Seleccione “**Buscar un controlador apropiado para mi dispositivo (recomendado)**”, luego haga clic en “**Siguiente**”.



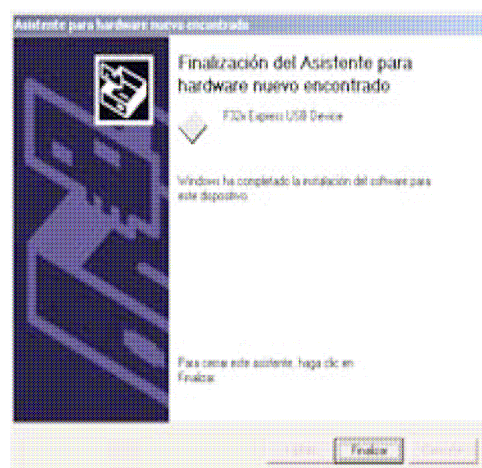
5. Haga clic en “**Siguiente**”.



2. Haga clic en “**Siguiente**”.



4. Seleccione “**Unidades de CD-ROM**” solamente, luego haga clic en “**Siguiente**”.



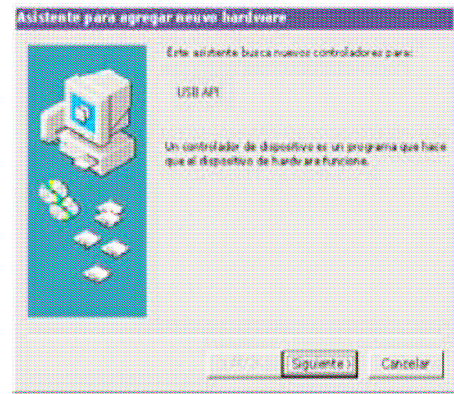
6. WindowsTM 2000 ahora se refiere al registrador de datos como “**F32x Express USB Device**”. Haga clic en “**Finalizar**”.

INSTALACIÓN DE CONTROLADORES USB PARA WINDOWS 98

NOTA - asegúrese de que el CD del registrador está en la unidad de CD-ROM durante toda la instalación



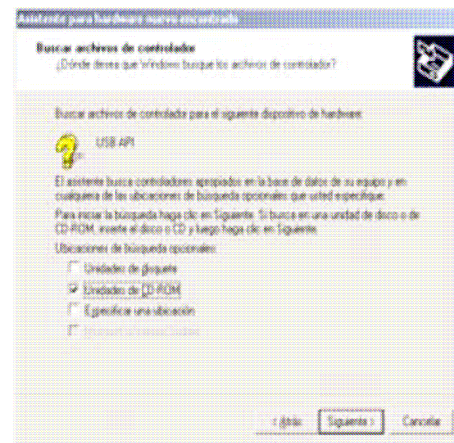
1. Introduzca el registrador de datos en el puerto USB del ordenador. Deben aparecer automáticamente las siguientes pantallas. Windows™ 98 se refiere al registrador como “**USB API**” en las primeras pantallas de esta instalación.



2. Haga clic en “**Siguiente**”.



3. Seleccione “**Buscar el mejor controlador para su dispositivo. (Se recomienda).**”, luego haga clic en “**Siguiente**”.



4. Seleccione “**Unidades de CD-ROM**” solamente, luego haga clic en “**Siguiente**”.

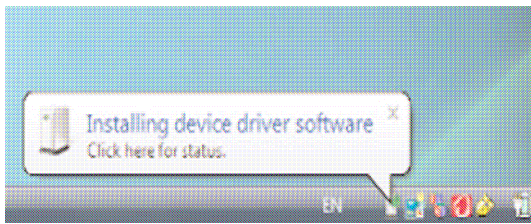


5. Windows™ 98 ahora se refiere al registrador de datos como “**F32x Express USB Device**” durante el resto de esta instalación. Haga clic en “**Siguiente**”.

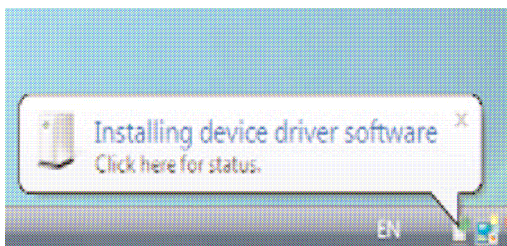


6. La instalación se ha completado; haga clic en “**Finalizar**”.

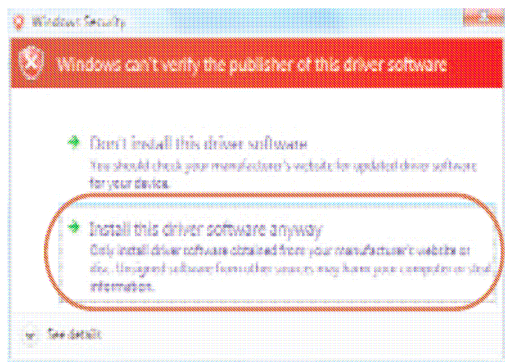
INSTALACIÓN DE CONTROLADORES USB PARA WINDOWS VISTA



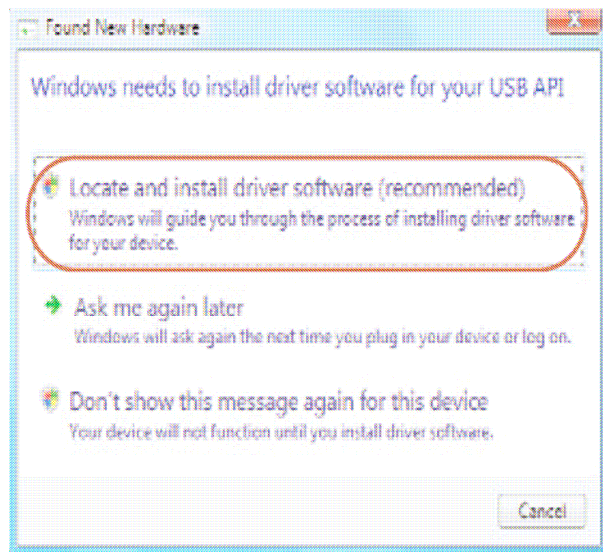
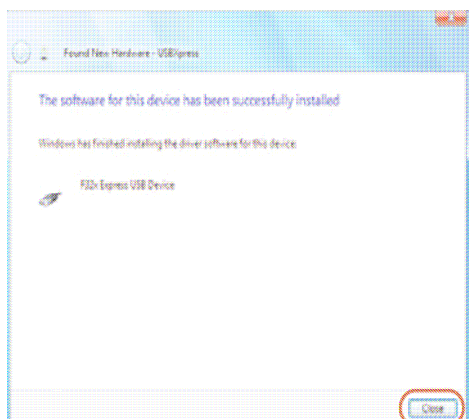
1. Introduzca el registrador de datos en el puerto USB del ordenador. La siguiente pantalla debería aparecer de forma automática



3. En la parte inferior derecha de la pantalla aparece el siguiente mensaje: “**instalando software de control de dispositivo**”



5. Windows le indicará que no puede verificar el driver, en este caso debe seleccionar la segunda opción “**instalar este software de controlador de todas formas**”



2. Seleccione la primera opción “**buscar e instalar el software de controlador**”



4. La siguiente pantalla le aparecerá el siguiente mensaje: “**Inserte el disco incluido USB API**” en este caso debe pulsar siguiente

6. Llegado a este paso la instalación del driver se ha realizado correctamente y le indicará el siguiente mensaje: “**El software de este dispositivo se instalo correctamente**”