

Crear copias de seguridad y restaurarlas del Televis Net

Contenido

Objetivo	2
Copias de seguridad	2
Otras copias.....	2
Recomendaciones	2
Forma 1 – Manual (Más recomendada).....	3
Realizar Copia de Seguridad	3
Restaurar copia de seguridad.....	5
Forma 2 - Automática.....	9
Realizar copia de seguridad.....	9
Restaurar copia de seguridad.....	12
Forma 3 – Semiautomática	15
Realizar copia de seguridad.....	15
Restaurar copia de seguridad.....	17
Anexo 1 – Copias de drivers modbus	22
Anexo 2 – Copia de Imágenes del Sinóptico	23
Anexo 3 – Copias y datos antiguos descargados automáticamente.....	25
Anexo 4 – Actualizar la base de datos manualmente	27

Objetivo

El objetivo de este manual es indicar como se realizan las tres formas de realización de la copia de seguridad y su restauración del Software Televis Net.

Copias de seguridad

La documentación principal que explicamos en este manual es sobre la realización y la restauración de las copias de seguridad de los datos históricos, alarmas históricas, instrumentos detectados, configuraciones de alarmas, etc..

Otras copias

Si en el software Televis Net dispone además de **sinóptico** configurado y de **dispositivos Modbus** detectados, tendrá que realizar también los pasos de los **anexos 1 y 2** que encontrará **al final del documento**.

Si además se desea **guardar las copias de seguridad y los datos antiguos** descargados automáticamente tendrán que realizar los pasos del **anexo 3** que encontrará **al final del documento**.

Recomendaciones

- Cuando vayan a recuperar una copia de seguridad verifiquen que versión de Televis Net tienen instalado y que versión van a instalar.
- Antes de realizar cualquier de los procesos mencionados es recomendable leer los pasos por si no es comprensible alguna cosa.
- Es recomendable realizar las copias de varias formas.
- En tal caso de tener dudas ponerse en contacto con Eliwell por teléfono al 902 430 997 o por mail a sat@eliwell.es.

Forma 1 – Manual (Más recomendada)

Realizar Copia de Seguridad

La primera forma y la más recomendable es la forma manual en la que copiaremos manualmente las carpetas que queremos salvar y después las copiaremos en la nueva instalación o la guardaremos para una futura recuperación.

- 1) Parar de registrar y cerrar el Televis Net.
- 2) Buscar el icono de la base de datos SQL Server.



Nota: si no encuentra este icono ejecute el SQL Manager que se encuentra en la ruta:

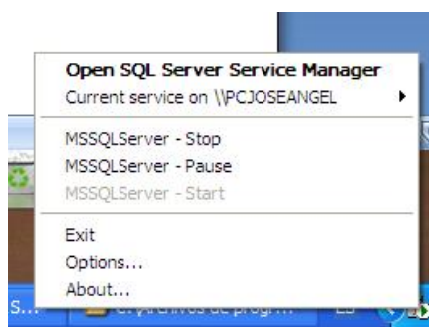
Dirección: C:\Archivos de programa\Microsoft SQL Server\80\Tools\Binn

Y ejecutar el archivo con un doble click.

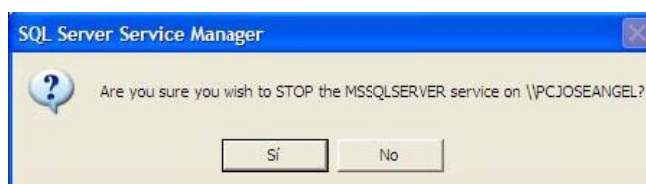


Con este proceso aparecerá el icono del SQL Server anteriormente comentado.

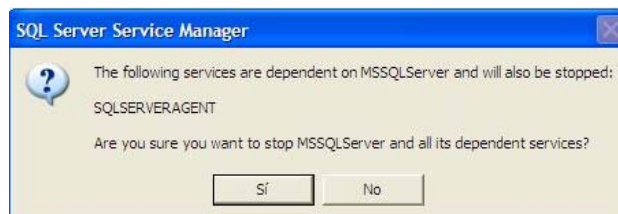
- 3) Pulsar el botón derecho del ratón encima del icono.



- 4) Seleccionar la opción “MSSQLServer – Stop” para que pare toda la base de datos y nos deje realizar la copia de las carpetas que necesitamos.
- 5) Nos preguntará si deseamos parar el SQLServer y le pulsaremos a SI.



- 6) Nos saldrá otro mensaje diciendo que SQL Server Agent es una dependencia del SQL Server y también se cerrará si cierra el SQL Server y pulsamos SI.

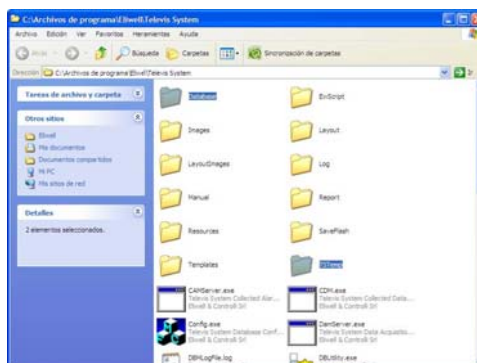


Nota: Si este mensaje no ha salido es porque el SQL Agent no estaba activado y por tanto las copias y descargas que hace automáticamente todas las noches no las estaba haciendo.

- 7) Una vez parada la base de datos, hay que ir a la ruta:



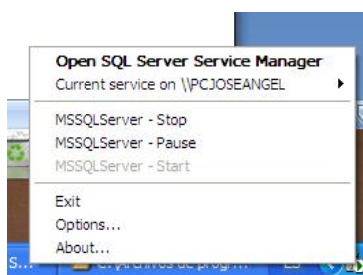
- 8) Seleccionar las carpetas Database y TStemp y copiar a donde uno quiera realizar la copia de seguridad.



- 9) De esta forma hemos terminado de realizar la copia de seguridad manualmente.
10) Para volver a ponerlo en marcha hay que volver a activar la base de datos. Para hacerlo hay buscar otra vez el icono de la SQL Server.

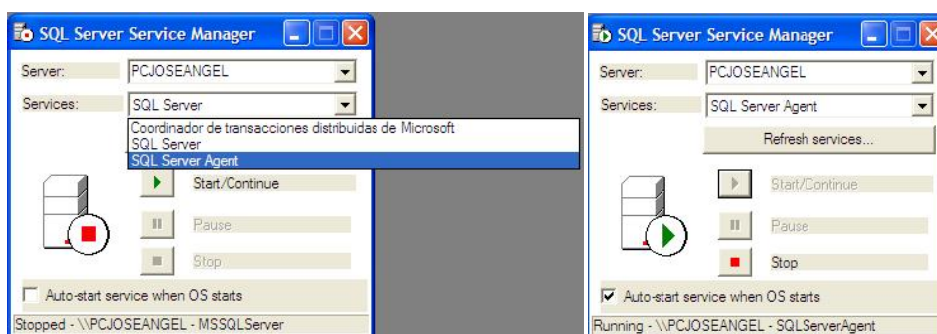


- 11) Pulsar con el botón derecho y en el menú seleccionar "Open SQL Server Service Manager".

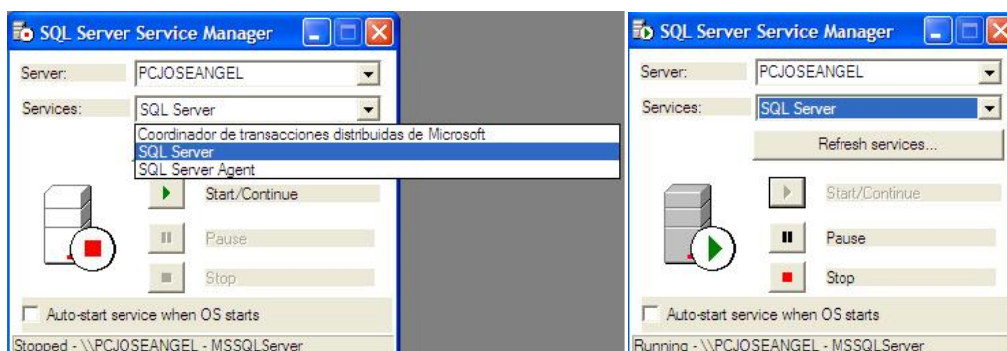


Nota: Saldrá la pantalla de activación de la SQL. Tenemos que tener en cuenta que hay que activar tanto la SQL Server como el SQL Agent.

- 12) Ir a la opción de Services y seleccionar “Sql Server Agent”. Pulsar el botón de Start/Continue y esperar a que se encienda el botón Stop.



- 13) Ir a la opción de Services otra vez y seleccionar “Sql Server” y verificar que que el Stop/Continue este en gris y los botones Pause y Stop están encendidos.



- 14) Cerrar la ventana. Arrancar el Televis Net y poner a registrar datos.

Restaurar copia de seguridad

Generalmente se realiza esta restauración cuando se instala el software de nuevo en el mismo Pc o en otro diferente.

Para restaurar la copia de seguridad que hemos creado manualmente se deberá de seguir los siguientes pasos:

- 1) Parar de registrar y cerrar el Televis Net.
- 2) Buscar el icono de la base de datos SQL Server.



Nota: si no encuentra este icono ejecute el SQL Manager que se encuentra en la ruta:

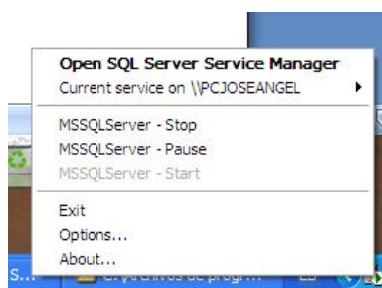
Dirección  C:\Archivos de programa\Microsoft SQL Server\80\Tools\Binn

Y ejecutar el archivo con un doble click.



Con este proceso aparecerá el icono del SQL Server anteriormente comentado.

3) Pulsar el botón derecho del ratón encima del icono.

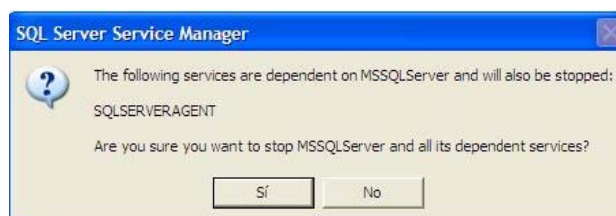


4) Seleccionar la opción “MSSQLServer – Stop” para que pare toda la base de datos y nos deje realizar la copia de las carpetas que necesitamos.

5) Nos preguntará si deseamos parar el SQLServer y le pulsaremos a SI.



6) Nos saldrá otro mensaje diciendo que SQL Server Agent es una dependencia del SQL Server y también se cerrará si cierra el SQL Server y pulsamos SI.



7) Abrir la carpeta donde se haya realizado la copia de seguridad anteriormente descrita y seleccionar las carpetas.

8) Copiar las carpetas de la copia de seguridad y sobrescribir las carpetas de la ruta:

Dirección  C:\Archivos de programa\Eliwell\Televis System

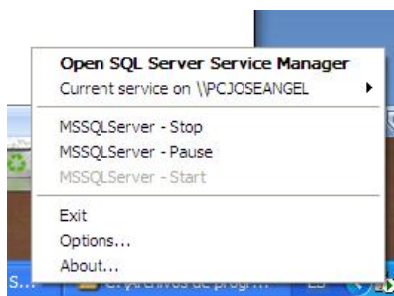
Nota: es recomendable realizar una copia de la base de datos recién instalada vacía por si alguna vez quieres empezar de nuevo y no quieres desinstalar y volver a instalar el software del Televis Net

Con esto habremos copiado todo lo necesario para poder poner en marcha de nuevo el Televis Net con toda la configuración que teníamos previamente (Datos históricos, Alarmas históricas, dispositivos, nombres, configuración de alarmas, destinatarios de mensajes, etc..)

- 9) Para volver a ponerlo en marcha hay que volver a activar la base de datos. Para hacerlo hay buscar otra vez el icono de la SQL Server.

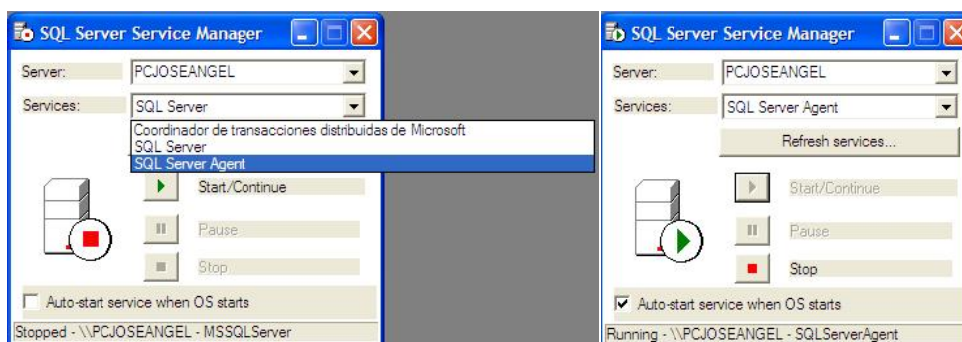


- 10) Pulsar con el botón derecho y en el menú seleccionar “Open SQL Server Service Manager”.

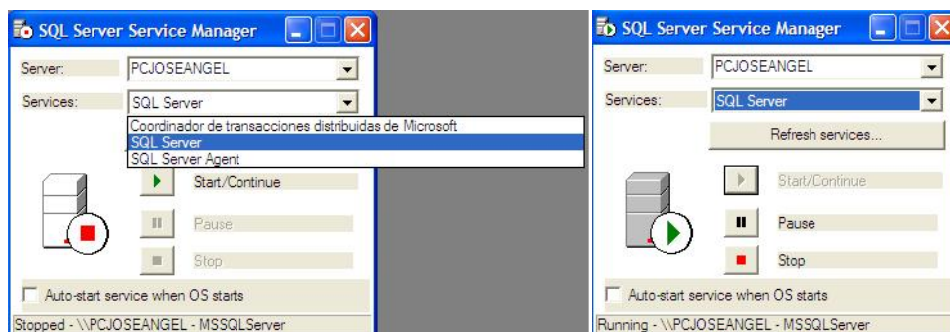


Nota: Saldrá la pantalla de activación de la SQL. Tenemos que tener en cuenta que hay que activar tanto la SQL Server como el SQL Agent.

- 11) Ir a la opción de Services y seleccionar “Sql Server Agent”. Pulsar el botón de Start/Continue y esperar a que se encienda el botón Stop.



- 12) Ir a la opción de Sevices otra vez y seleccionar “Sql Server” y verificar que que el Stop/Continue este en gris y los botones Pause y Stop están encendidos.



- 13) Cerrar la ventana. Arrancar el Televis Net y poner a registrar datos.

Nota

Si al arrancar el programa encuentra que sale un mensaje en azul:

**La versión de la base de datos no
corresponde a la de la aplicación.
Aconsejamos la alineación de la base de**

es porque la base de datos es más antigua que la base de datos recién instalada por lo que habrá que realizar una actualización manualmente. **Ver anexo 4.**

Forma 2 - Automática

Esta forma de realizar la copia de seguridad y restaurarla es la más sencilla.

Hay que tener en cuenta que de esta forma solo se guardaran los datos, alarmas y configuraciones que se tenga configuradas en la base de datos. Si tienes sinóptico tendrás que guarda la carpeta Layout y Layoutimages manualmente. Si además quieres guardar los datos descargados automáticamente todas las noches también tendrás que guardar la carpeta Tstemp manualmente.

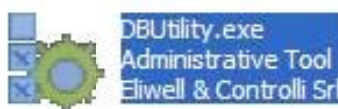
Realizar copia de seguridad

Para realizar la copia de seguridad utilizaremos el DBUtility. El DBUtility es una aplicación que dispone Televis Net para realizar diferente acciones sobre la base de datos y configuraciones diversas sobre el software.

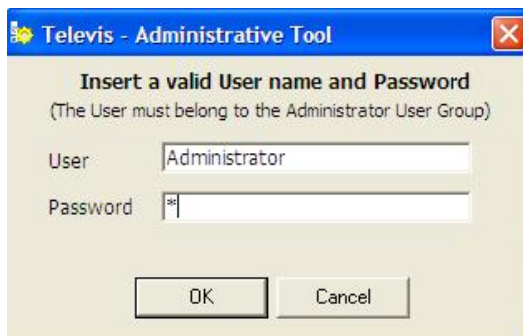
- 1) Ir a la ruta:



- 2) Seleccionar el archivo DBUtility.exe y ejecutarlo

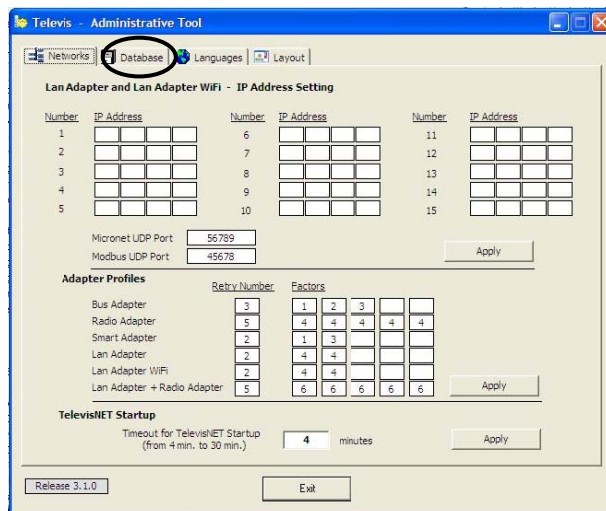


- 3) Aparecerá, depende de la versión del Televis Net, una ventana pidiendo usuario y password. El usuario por defecto es "Administrator" y el password es "0".



Nota: En caso de que no funcione ese usuario y password es porque han deshabilitado el usuario Administrator o le han cambiado la contraseña. Habría que poner un usuario y contraseña del grupo Administradores.

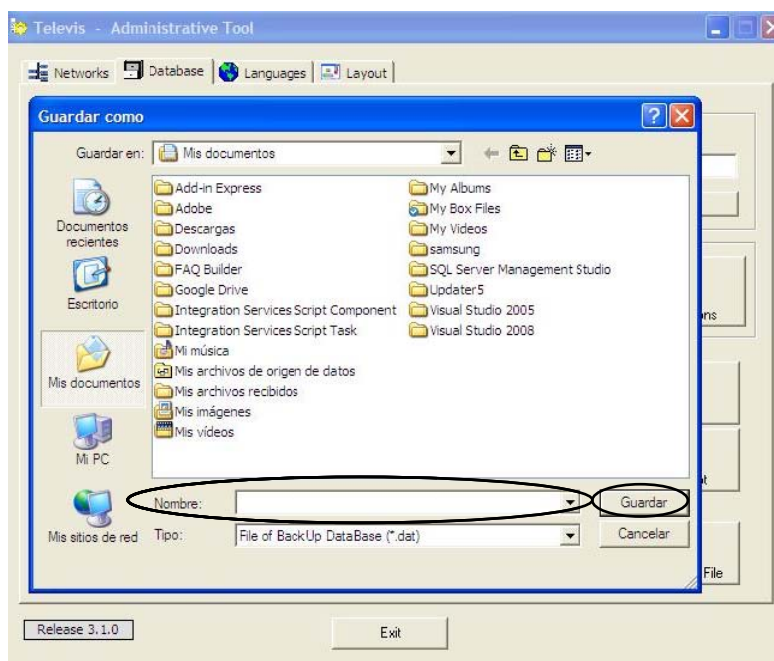
- 4) Una vez insertado correctamente el usuario y password correcto aparecerá la pantalla principal del DBUtility donde tendremos que seleccionar la pestaña Database.



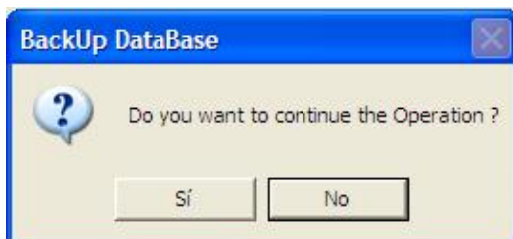
- 5) En la pantalla Database disponemos varios botones para realizar diferentes acciones con la base de datos. El que nos interesa son los dos primeros botones que aparecen "Backup Database" y "Restore Database".



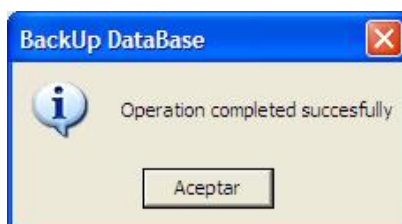
- 6) Pulsamos el botón "Backup Database" y nos saldrá un cuadro de dialogo donde le tendremos que decir donde queremos guardar la copia de seguridad, darle un nombre y pulsar el botón Guardar.



- 7) Una vez dado al botón Guardar saldrá una pregunta si desea seguir con la operación y le daremos a SI.



- 8) Empezará a realizar la copia de seguridad. Cuando termine de realizar la copia saldrá un mensaje como que ha tenido éxito y aceptamos el mensaje.



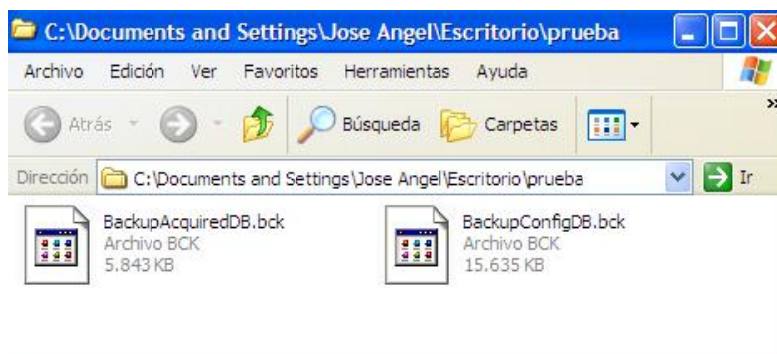
Este mensaje te comenta que ha tenido éxito en la copia de seguridad. Sal del DBUtility.



Para verificarlo tendrás que ir a la ruta que hayas elegido anteriormente (yo he elegido el Escritorio) y verificar que tienes los siguientes archivos con el nombre que hayas elegido (yo he elegido el nombre "Prueba"):



Dentro de la carpeta Prueba (nombre que le he dado yo) estará la copia de seguridad. El archivo BackupAcquiredDB.bck (Datos, alarmas, etc...) y el archivo BackupConfigDB.bck (dispositivos, nombres, etc..).



Restaurar copia de seguridad

La restauración de la copia de seguridad también se realizará mediante el DBUtility con la opción de “Restore Database” siguiendo los siguientes pasos:

- 1) Ir a la ruta:



- 2) Seleccionar el archivo DBUtility.exe y ejecutarlo

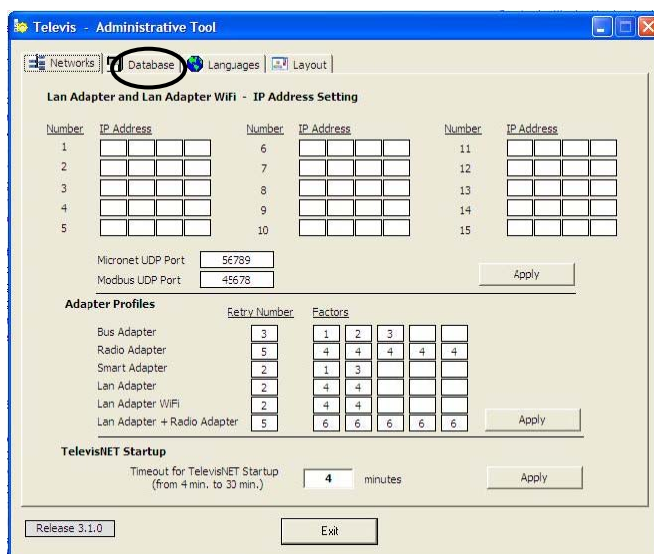


- 3) Aparecerá, depende de la versión del Televis Net, una ventana pidiendo usuario y password. El usuario por defecto es “Administrator” y el password es “0”.



Nota: En caso de que no funcione ese usuario y password es porque han deshabilitado el usuario Administrator o le han cambiado la contraseña. Habría que poner un usuario y contraseña del grupo Administradores.

- 4) Una vez insertado correctamente el usuario y password correcto aparecerá la pantalla principal del DBUtility donde tendremos que seleccionar la pestaña Database.



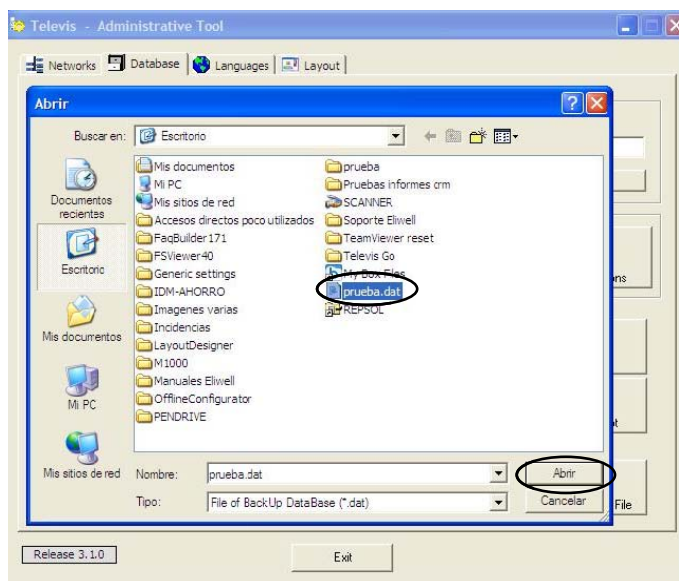
- 5) En la pantalla Database disponemos varios botones para realizar diferentes acciones con la base de datos. El que nos interesa son los dos primeros botones que aparecen “Backup Database” y “Restore Database”.



- 6) Pulsar “Restore Database”



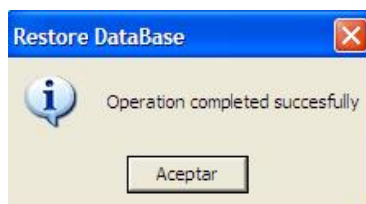
- 7) Saldrá un cuadro de dialogo donde tienes que buscar la ruta donde guardaste la copia de seguridad. Seleccionar el archivo .dat de los archivos creados (en el ejemplo seria prueba.dat) y pulsar el botón Abrir.



- 8) Una vez pulsado el botón Abrir saldrá una ventana con una pregunta de si quieres seguir con el proceso. Pulsar SI.



- 9) Empezará a realizar el traspaso de información a la base de datos desde la copia de seguridad hasta que salga el siguiente mensaje.



Este mensaje significa que ha terminado la restauración de la copia de seguridad correctamente y se acepta el mensaje.

Para verificar que se ha recuperado toda la información tienes que salir del DBUtility y ejecutar el Televis Net para ver que esta todo correctamente configurado.



Forma 3 – Semiautomática

Esta forma cogeremos la copia de seguridad que realiza todas las noches automáticamente.

Hay que tener en cuenta que de esta forma solo se guardaran los datos, alarmas y configuraciones que se tenga configuradas en la base de datos. Si tienes sinoptico tendrás que guarda la carpeta Layout y Layoutimages manualmente. Si además quieres guardar los datos descargados automáticamente todas las noches también tendrás que guardar la carpeta Tstemp manualmente.

Realizar copia de seguridad

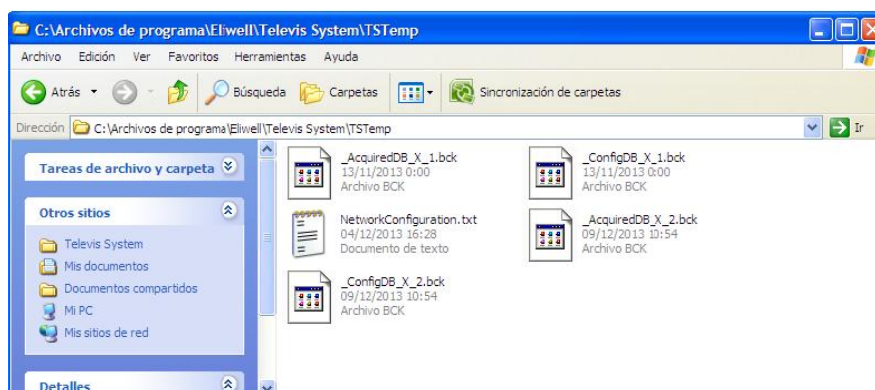
La realización de la copia de seguridad es automática todas las noches y se guarda en el TStemp. Siempre se guardan los dos últimos días y se van sobrescribiendo.

Para que se realice esta función automáticamente se tiene que tener activado el SQL Agent.

Para verificar que esta el SQL Agent y que realiza la copia nocturna se debe ir a la ruta:



Una vez en esa carpeta hay que verificar que tiene las copias de seguridad creada.



Como sale en la imagen tiene que haber cuatro archivos .bck.

La primera copia que serían los archivos _AcquiredDB_X_1.bck y _ConfigDB_X_1.bck.

La segunda copia serían los archivos _AcquiredDB_X_2.bck y _ConfigDB_X_2.bck.

Una vez verificado que existen los archivos hay que verificar la fecha en que se hicieron y verificar que son de los 2 últimos días. Si fueran una fecha más antigua, si se recuperara esa información solo habrían datos y alarmas hasta la fecha indicada.

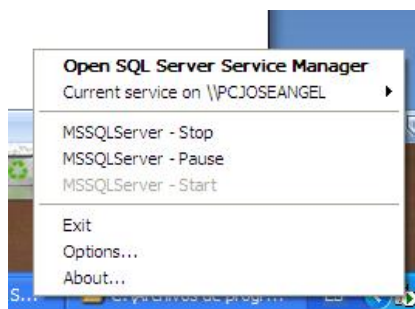
En el caso de que no existieran ningún archivo podría ser que se acabara de instalar el Televis Net o que el SQL Agent nunca se ha activado.

Para activar el SQL Agent

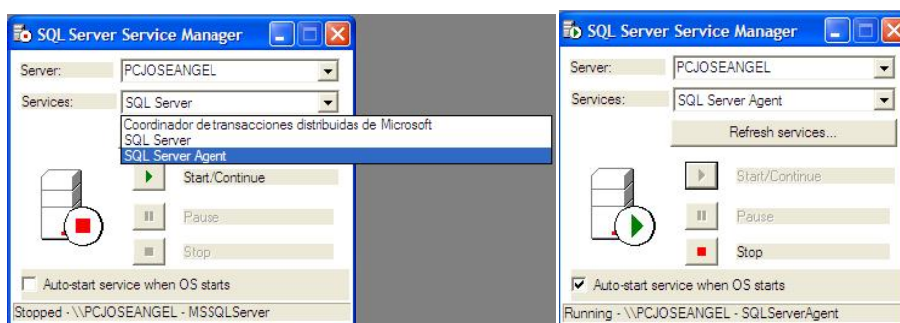
- 1) Buscar el icono de la SQL Server.



- 2) Pulsar con el botón derecho y en el menú seleccionar “Open SQL Server Service Manager”.

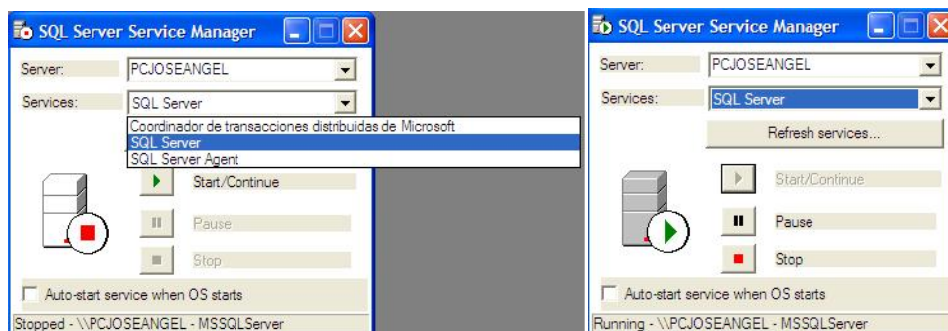


- 3) Ir a la opción de Services y seleccionar “Sql Server Agent”. Pulsar el botón de Start/Continue y esperar a que se encienda el botón Stop.



Si da algún tipo de error ponerse en contacto con el servicio técnico de Eliwell al 902 430 997 o por mail a sat@eliwell.es.

- 4) Ir a la opción de Sevices otra vez y seleccionar “Sql Server” y verificar que el Stop/Continue este en gris y los botones Pause y Stop están encendidos.



- 5) Cerrar la ventana

Restaurar copia de seguridad

Para restaurar la copia de seguridad deberemos utilizar el DBUtility como en la Forma 2 – Automática, realizando algunos cambios.

- 1) Crear una carpeta en el Escritorio llamada “recuperar”.
- 2) Crear un archivo en el Escritorio llamado “recuperar.dat”.

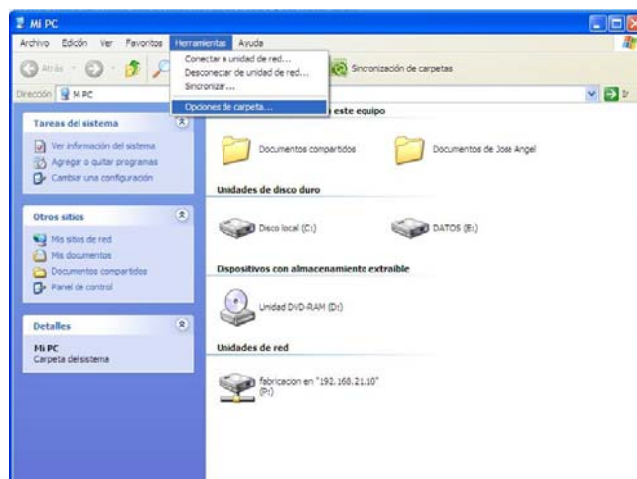
Para crear el archivo “recuperar.dat” debes crear un archivo de texto nuevo.



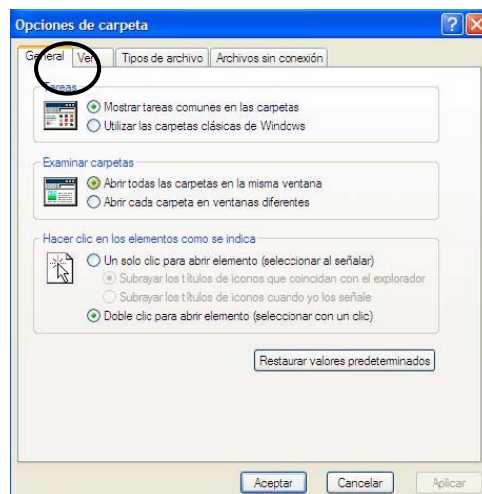
Si no ves la extensión .txt debes activar la visualización de extensiones.

Activar extensiones en Widnows XP

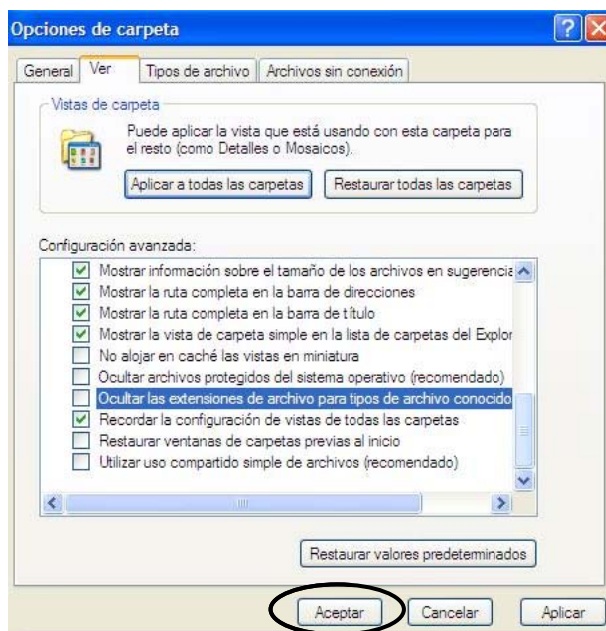
En Windows XP abra Mi Pc vaya al menú Herramientas y seleccione el submenú Opciones de carpeta.



Pulse sobre la pestaña Ver



Busca la opción “Ocultar las extensiones de archivo para tipos de archivo conocidos” y desmárquela como esta en la imagen.



Acepte los cambios.

Una vez que ya veas la extensión, cambia el nombre del archivo a “recuperar.dat”.



3) Ir a la ruta:



- 4) Seleccionar la copia 1 o copia 2 (ver la fecha de modificación para ver cual es la más nueva) y copiarla a la carpeta que hemos creado llamada “recuperar”.
- 5) Una vez que se haya copiado cambiarle los nombres de los archivos por los del ejemplo de abajo.

Por ejemplo: el _AcquiredDB_X_1.bck y cambiarle el nombre por **BackupAcquiredDB.bck**. Hacer lo mismo con _ConfigDB_X_1.bck y cambiarlo por **BackupConfigDB.bck**.

De esta forma hemos puesto la copia de seguridad que tenemos en el Tstemp como si fuera una copia de seguridad que hemos realizado mediante el DBUtility.

Ahora empezaremos a recuperar la base de datos:

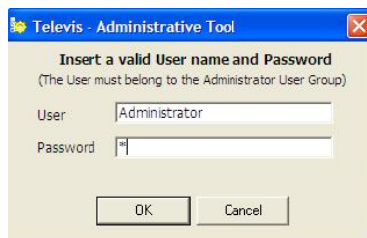
6) Ir a la ruta:



7) Seleccionar el archivo DBUtility.exe y ejecutarlo

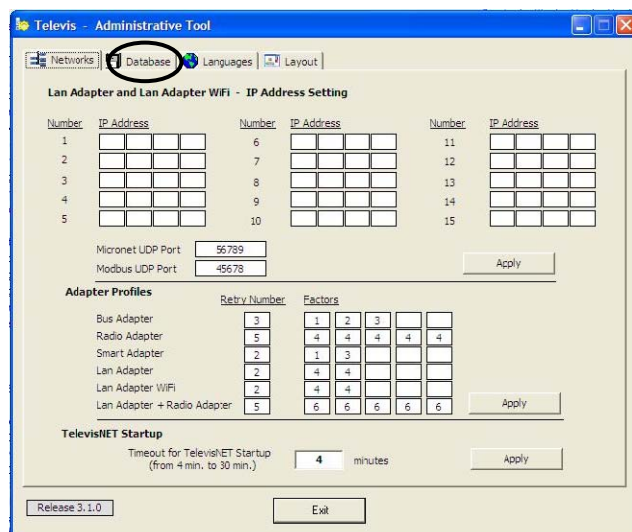


8) Aparecerá, depende de la versión del Televis Net, una ventana pidiendo usuario y password. El usuario por defecto es “Administrator” y el password es “0”.



Nota: En caso de que no funcione ese usuario y password es porque han deshabilitado el usuario Administrator o le han cambiado la contraseña. Habría que poner un usuario y contraseña del grupo Administradores.

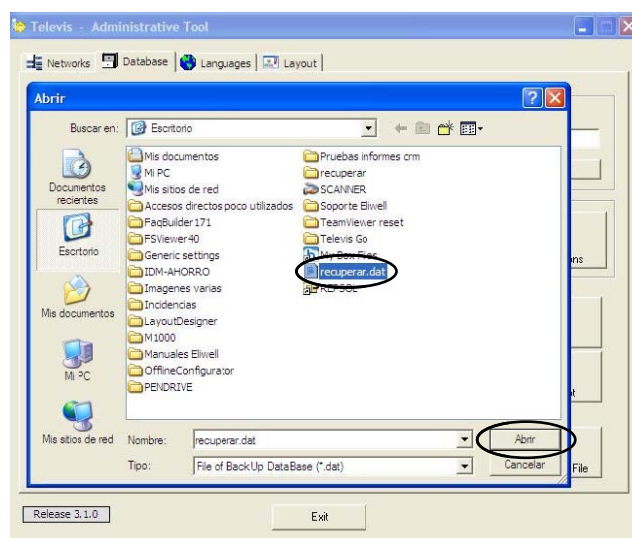
9) Una vez insertado correctamente el usuario y password correcto aparecerá la pantalla principal del DBUtility donde tendremos que seleccionar la pestaña Database.



- 10) En la pantalla Database disponemos varios botones para realizar diferentes acciones con la base de datos. El que nos interesa son los dos primeros botones que aparecen “Backup Database” y “Restore Database”.
- 11) Pulsar “Restore Database”



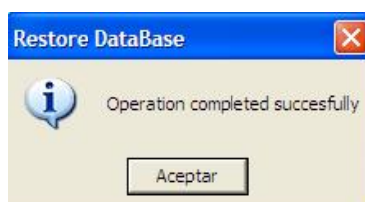
- 12) Saldrá un cuadro de dialogo donde tienes que buscar la ruta donde guardaste la copia de seguridad. Seleccionar el archivo .dat de los archivos creados (en el ejemplo seria prueba.dat) y pulsar el botón Abrir.



- 13) Una vez pulsado el botón Abrir saldrá una ventana con una pregunta de si quieres seguir con el proceso. Pulsar SI.

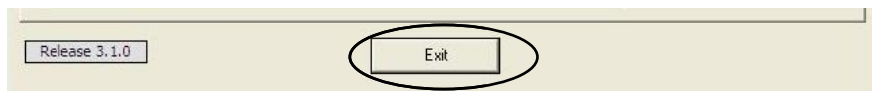


- 14) Empezará a realizar el traspaso de información a la base de datos desde la copia de seguridad hasta que salga el siguiente mensaje.



Este mensaje significa que ha terminado la restauración de la copia de seguridad correctamente y se acepta el mensaje.

Para verificar que se ha recuperado toda la información tienes que salir del DBUtility y ejecutar el Televis Net para ver que esta todo correctamente configurado.



Anexo 1 – Copias de drivers modbus

Si dispone en la instalación del Televis Net dispositivos detectados (como analizadores de redes, variadores, etc..) que trabajen por el protocolo Modbus también deberá de realizar una copia de los archivos que hay en la carpeta “EWScript”:



Estos archivos son los que disponen de las direcciones de memoria para poder leer los dispositivos Modbus.

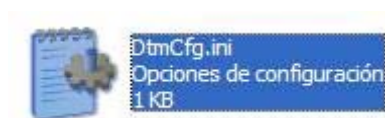
Cuando tenga que recuperar los drivers en una instalación nueva recuerde que aparte de copiar los drivers en la carpeta correspondiente tiene que modificar un archivo para que pueda leerlo.

Para leer los drivers Modbus en Windows xp:

- 1) Ir a la ruta:



- 2) Buscar el archivo “Dtmcfg.ini” y abrirlo



- 3) Al final del archivo añadir o modificar las líneas según imagen siguiente:

```
#  
# EXTERNAL DRIVER  
#  
[EXTPRT]  
PATH="C:\Archivos de programa\Eliwell\Televis System\EwScript"
```

- 4) Una vez guardado el archivo ya se podrá leer los drivers Modbus o realizar una búsqueda del driver introducido.

Anexo 2 – Copia de Imágenes del Sinóptico

Si dispone en la instalación del Televis Net una configuración de sinóptico, con la copia de seguridad que se ha recuperado se tendrá el formato y la configuración realizada. Pero si ha utilizado imágenes externas al del programa deberá de realizar una copia de las carpetas “Layout” y “LayoutImages” o de las imágenes que vaya a utilizar:



Carpeta Layout: imágenes generales.

Carpeta LayoutImages: imágenes de estados cambiantes o estáticos.

Cuando tenga que recuperar las imágenes en una instalación nueva recuerde que aparte de copiar las imágenes en las carpetas correspondientes tiene que cargarlas en el software.

Para cargar las imágenes en el Televis Net:

- 1) Para realizar esta acción necesitaras entrar en el Televis Net con un usuario y password que tenga permiso. Por defecto, usuario= Administrator y password= 0.

TelevisNet

Nombre de usuario

Password

Acceder 

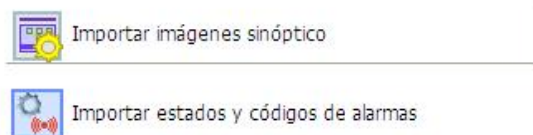
- 2) Ir al menú Televis e ir a la opción de Panel de Control



- 3) Elegir la opción “Programa”



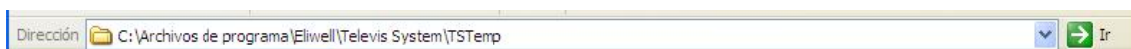
- 4) Pulsar los dos botones “importar imágenes sinóptico” e “importar estados y códigos de alarmas”.



- 5) Con este proceso todas las imágenes que hayan en la carpeta “Layout” y “LayoutImages” se cargarán en el software.

Anexo 3 – Copias y datos antiguos descargados automáticamente

Para guardar las copias de seguridad y los datos antiguos descargados automáticamente debe de copiar la carpeta TStemp.



En esta carpeta se realiza una copia de la base de datos automáticamente todos los días a medianoche. Si además esa copia supera los 800mb, también realizará una descarga de datos de la semana más antigua liberando espacio.

Para recuperar las copias de seguridad ver apartado “Forma 3 – Semiautomática”.

Los datos descargados automáticamente se puede visualizar mediante una recuperación del Backup en el software de Televis Net.


¿Como visualizar los datos antiguos que se han descargado automáticamente?

- 1) Para realizar esta acción necesitaras entrar en el Televis Net con un usuario y password que tenga permiso. Por defecto, usuario= Administrator y password= 0.

TelevisNet

Nombre de usuario

Password

Acceder 

- 2) Ir al menú Televis e ir a la opción de “Herramientas Avanzadas”



- 3) Elegir la opción “Datos Backup”



En la pantalla aparecerán estos campos que se muestra en la imagen

Importar datos

☒ Datos
☐ Alarmas

Ruta
C:\Archivos de programa\Eliwell\Televis System\TSTemp\

Datos disponibles: -

Selección del: Desd: - A: -

Importar

Datos no presentes.

Funciones principales

Datos actuales

Nombre: - **Histórico de alarmas**

Nota: - **Datos históricos**

Tipo: - **Gráfico de datos históricos**

Desde: -

A: -

- 4) Selecciona la ruta donde tienes guardados los datos antiguos descargados. Por defecto va dirigido a la carpeta TSTemp del Televis Net.

Ruta
C:\Archivos de programa\Eliwell\Televis System\TSTemp\

- 5) Selecciona si deseas solo datos o también quieres ver las alarmas.

☒ Datos
☐ Alarmas

- 6) Selecciona el periodo que quieres recuperar y pulsar el botón “Importar”.

Datos disponibles: -

Selección del: Desd: - A: -

Importar

- 7) Una vez importado podrás realizar las tablas, gráficos y vista de alarmas en:

Funciones principales

Datos actuales

Nombre: - **Histórico de alarmas**

Nota: - **Datos históricos**

Tipo: - **Gráfico de datos históricos**

Desde: -

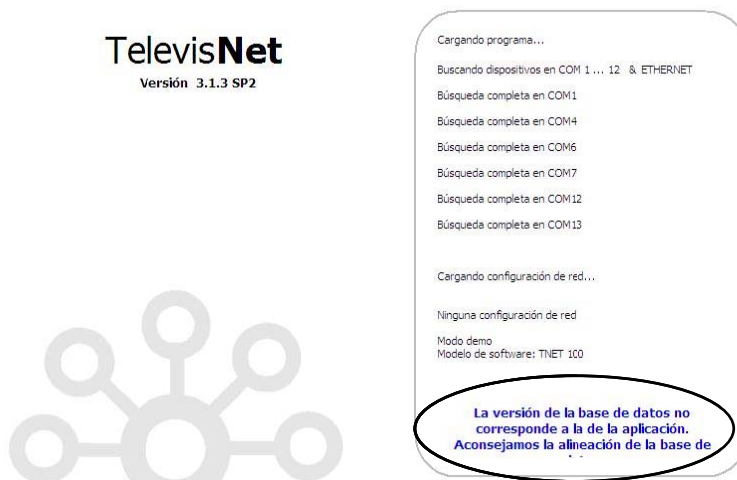
A: -

O también desde el menú superior



Anexo 4 – Actualizar la base de datos manualmente

La actualización manual de la base de datos solo se realizará cuando en la ventana de carga del Televis Net salga el mensaje en azul siguiente:



Para realizar la actualización correctamente necesitas saber la versión anterior del Televis Net de dónde has sacado la copia de seguridad que has restaurado.

Para actualizar la versión de la base de datos del Televis Net no puedes ir directamente a la última actualización. Primero debes de pasar por todas las actualizaciones desde la versión que tenías anteriormente.

En este caso, se deberá de realizar los siguientes pasos:

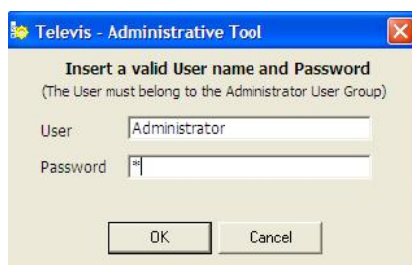
- 1) Saber que versión tenias anteriormente
- 2) Saber que versión has instalado
- 3) Tener cerrado el Televis Net
- 4) Ir a la ruta:



- 5) Ejecutar el archivo “DBUtility”:

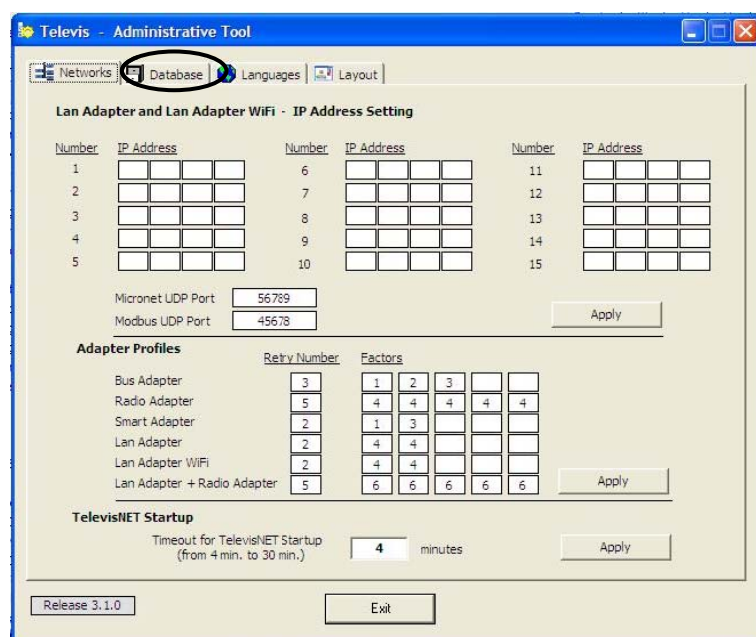


- 6) Aparecerá, depende de la versión del Televis Net, una ventana pidiendo usuario y password. El usuario por defecto es “Administrator” y el password es “0”.

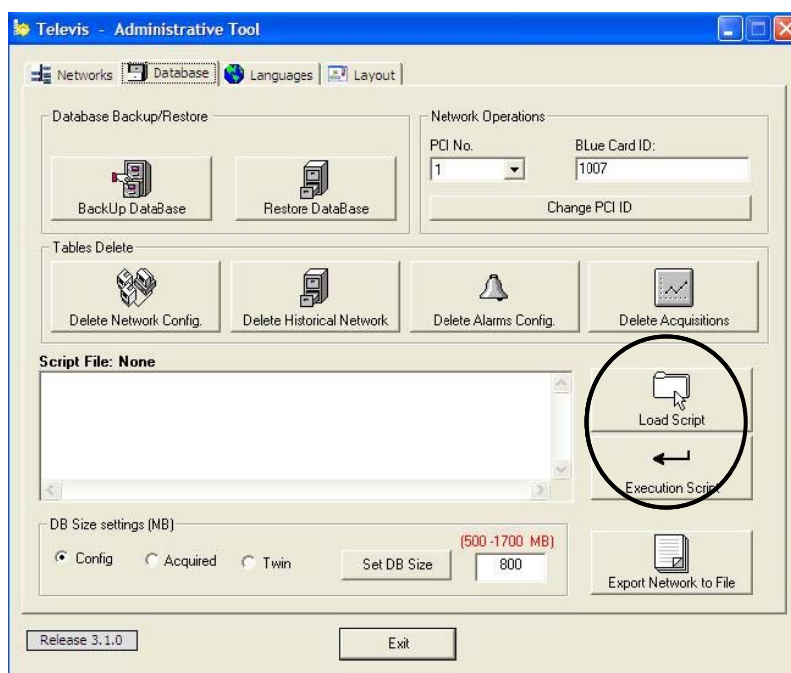


Nota: En caso de que no funcione ese usuario y password es porque han deshabilitado el usuario Administrator o le han cambiado la contraseña. Habría que poner un usuario y contraseña del grupo Administradores.

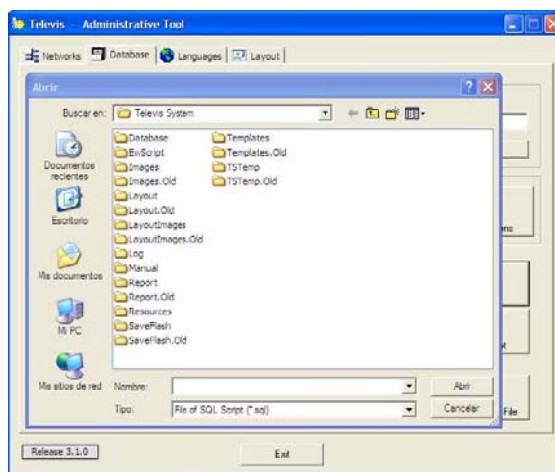
- 7) Una vez insertado correctamente el usuario y password correcto aparecerá la pantalla principal del DBUtility donde tendremos que seleccionar la pestaña Database.



- 8) En la pantalla Database disponemos varios botones para realizar diferentes acciones con la base de datos. El que nos interesa son los botones de “Load Script” y “Execution Script”.



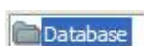
9) Pulsar “Load Script”



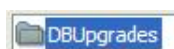
Al pulsar “Load Script” entra en la carpeta de Televis System directamente.

Ahora tenemos que buscar los Scripts de actualización de la base de datos.

10) Entrar en “Database”



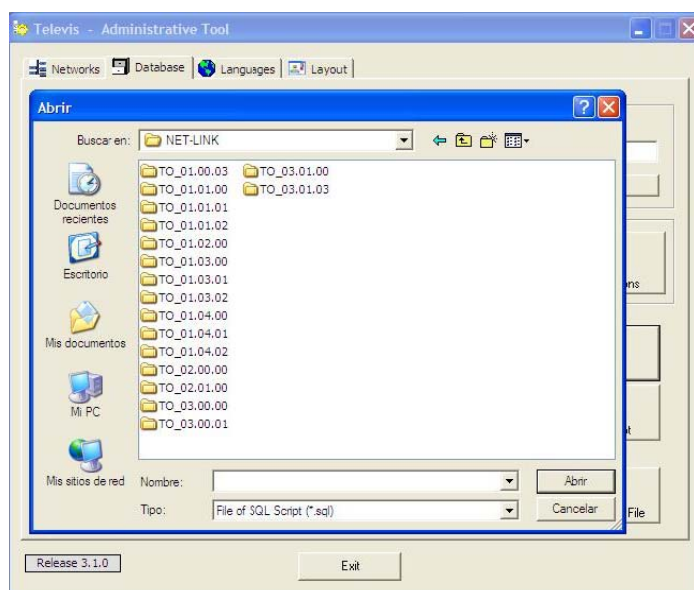
11) Entrar en “DBUpgrade”



12) Entrar en “Net-Link”



13) Y te mostrará todas las versiones que tiene el software hasta la versión que se ha instalado.



Como disponemos instalada la versión 3.1.3 vemos en la pantalla todas las versiones hasta la versión 3.1.3 en el siguiente formato:

TO_01.00.00 – Carpeta donde está el script de actualización a la versión 1.0.0

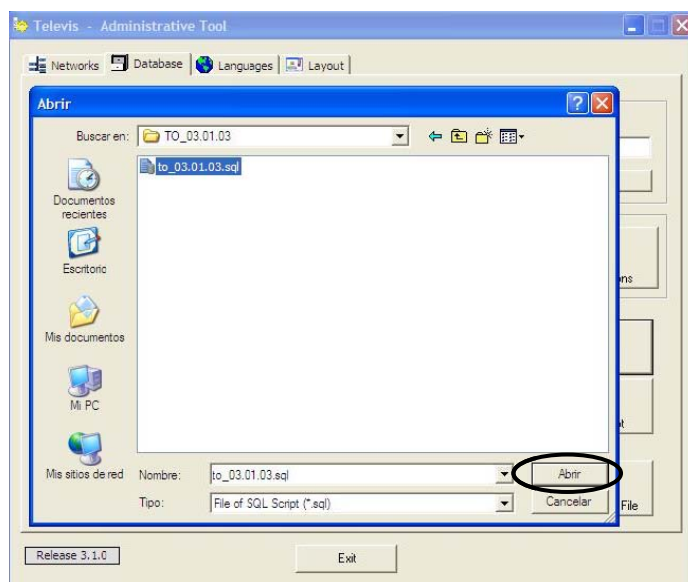
TO_03.01.03 – Carpeta donde está el script de actualización a la versión 3.1.3

Dentro de cada carpeta existe un archivo para poder actualizar la base de datos con el mismo nombre que la carpeta.

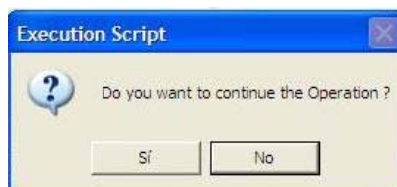


Nota: si no tienes puesto la vista de extensiones el .sql no lo verás.

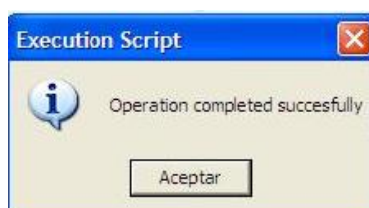
14) Seleccionar el archivo y pulsar abrir.



15) Una vez se abierto y cargado pulsar el botón “Execution Script”.



16) Pulsar Si y esperar a que termine



17) Repetir los pasos 9 al 16 si hay que realizar otra actualización de base de datos.

Recuerda que si la copia de la base de datos es de una versión de Televis Net más antigua se debe de ir actualizando de una en una las versiones correspondientes hasta llegar a la más nueva.

Por ejemplo: si tenías la versión 3.0.1 y ahora has instalado la versión 3.1.3. Primero tienes que ejecutar el archivo que tienes en la Carpeta TO_03.01.00 y después el archivo que hay en la carpeta TO_03.01.03.