

# Insertar drivers Modbus Televis Net

## Objetivo

Este manual explica cómo proceder a la instalación de drivers que lean dispositivos Modbus en el Televis Net y como detectarlos.

## Introducción

Si dispone en la instalación del Televis Net dispositivos Modbus (como analizadores de redes, variadores, etc..) que quiere hacer registros de ellos en el Televis Net tendrá que realizar un driver específico para ese instrumento con sus direcciones de memoria.

Para crear el driver de un dispositivo Modbus, ponerse en contacto con el departamento comercial de Eliwell.

Cada driver puede servir para un solo dispositivo y programación en concreto. Si en la instalación tienes varios dispositivos iguales con programaciones iguales, con un solo driver te detectará todos.

## Procedimiento (Windows XP)

***Este proceso se debe de realizar con el Televis Net cerrado.***

- 1) Introducir el driver que le ha facilitado el servicio técnico de Eliwell en la carpeta:

Dirección  C:\Archivos de programa\Eliwell\Televis System\EwScript   Ir

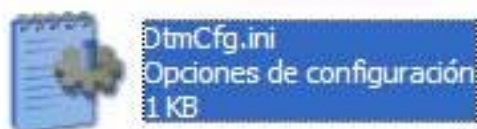
En caso de no existir crear la carpeta “EwScript” en:

Dirección  C:\Archivos de programa\Eliwell\Televis System   Ir

- 2) Una vez copiado, ir a la ruta:

Dirección  C:\WINDOWS\system32   Ir

- 3) Buscar el archivo “Dtmcfg.ini” y abrirlo



- 4) Al final del archivo añadir o modificar las líneas según imagen siguiente:

```
#  
# EXTERNAL DRIVER  
#  
[EXTPR]T  
PATH="C:\Archivos de programa\Eliwell\Televis System\EwScript"
```

- 5) Una vez guardado el archivo ya se podrá buscar los dispositivos desde la opción de "Configuración de red" del Televis Net.

## Detectar los dispositivos Modbus en Televis Net

Una vez realizado los pasos anteriores se debe de realizar una detección de dispositivos. Tanto de los compatibles con el sistema Televis como de los dispositivos Modbus que hayamos insertado el driver.

Antes de reconocer los dispositivos hay que verificar ciertas cosas:

- 1) Configurar el dispositivo Modbus con una dirección que no coincida con otro dispositivo ya sea compatible Televis como con otro dispositivo Modbus.
- 2) Configurar el dispositivo Modbus con la configuración realizada en el driver (Parada de Bits, BaudRate, Paridad, etc..)
- 3) Insertar Bus Adapter, Smart Adapter, o cualquier dispositivo que se necesite para su detección (si no se sabe hablar con el SAT de Eliwell)
- 4) Insertar los dispositivos en la línea del sistema Televis por RS-485.

Una vez realizado los pasos anteriores y verificar que está todo bien configurado, empezaremos con la detección de los instrumentos.

- 1) Iniciar Televis Net
- 2) Ir al menú "Televis" y seleccionar la opción "Acceder"

## TelevisNet

Nombre de usuario

Password

Acceder



Insertar el Usuario “Administrator” y el password “0”, por defecto, para tener permisos para realizar reconocimiento de red. Si no accedes puede ser que hayan cambiado la clave o este el usuario deshabilitado (Preguntar al SAT de Eliwell si no se recuerda la contraseña).

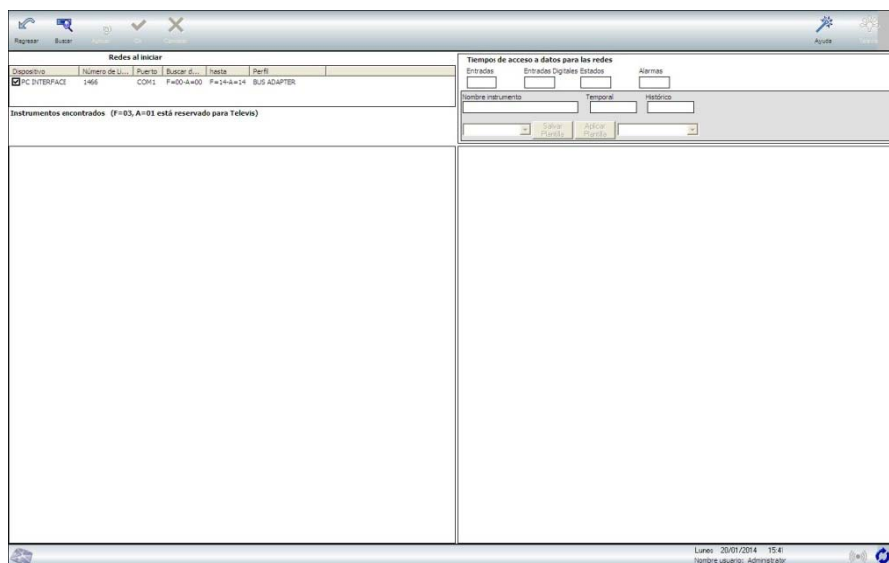
3) Ir al menú Televis y pulsar la opción “Configuración de Planta”



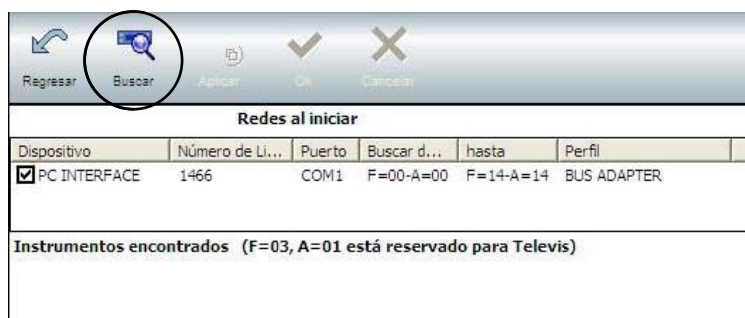
4) Pulsar el botón “Configuración de red”



Al pulsar el botón visualizaremos la pantalla donde vamos a buscar los dispositivos.



- 5) Pulsar el botón de “Buscar” en la parte superior izquierda.



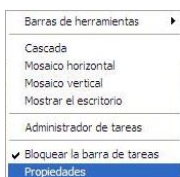
- 6) Empezará a realizar el reconocimiento de red de los dispositivos compatibles con el sistema Televis. Se puede visualizar en la parte inferior izquierda como se recorre las familias y direcciones para encontrar los instrumentos.



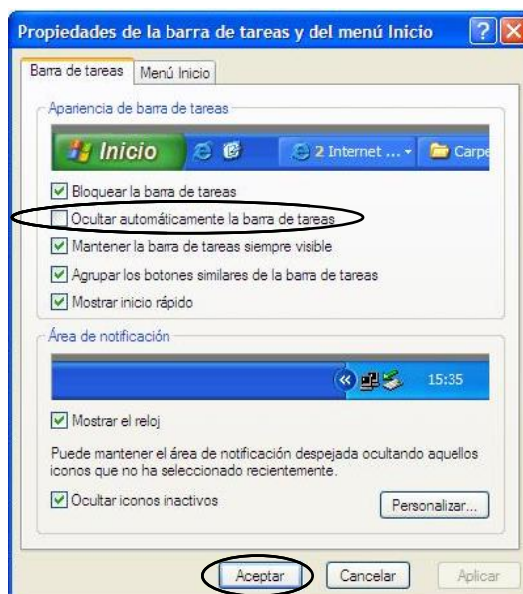
Si no se visualiza la búsqueda de dispositivos será porque tienes la barra de Windows tapándolo.

## Para ocultar la barra de Windows:

Pulse el botón derecho sobre la barra de Windows y seleccione “Propiedades”



En la pantalla que sale seleccione la opción de “Ocultar automáticamente la barra de tareas” y después pulse “Aceptar”



- 7) Cuando termine de realizar la búsqueda entre las direcciones que has seleccionado de los dispositivos de red compatibles directamente con el sistema Televis, volverá a empezar otra búsqueda por cada driver Modbus que tengas en la carpeta “EwScript”.

**Por ejemplo:** si tienes 2 drivers Modbus insertado, realizará 3 búsquedas. La primera detectará los dispositivos compatibles directamente con el sistema Televis. La segunda y la tercera por cada driver Modbus insertado en la carpeta “EwScript”.

Si no realiza una segunda búsqueda es que el driver no lo encuentra (**hablar con SAT de Eliwell**) o está mal configurado el sistema (**volver a revisar el Procedimiento**).

Si te realiza la segunda búsqueda pero no te encuentra el dispositivo puede ser que este mal cableado o los parámetros de configuración en el dispositivo están mal configurados (**Revisar parametrización y cableado**)